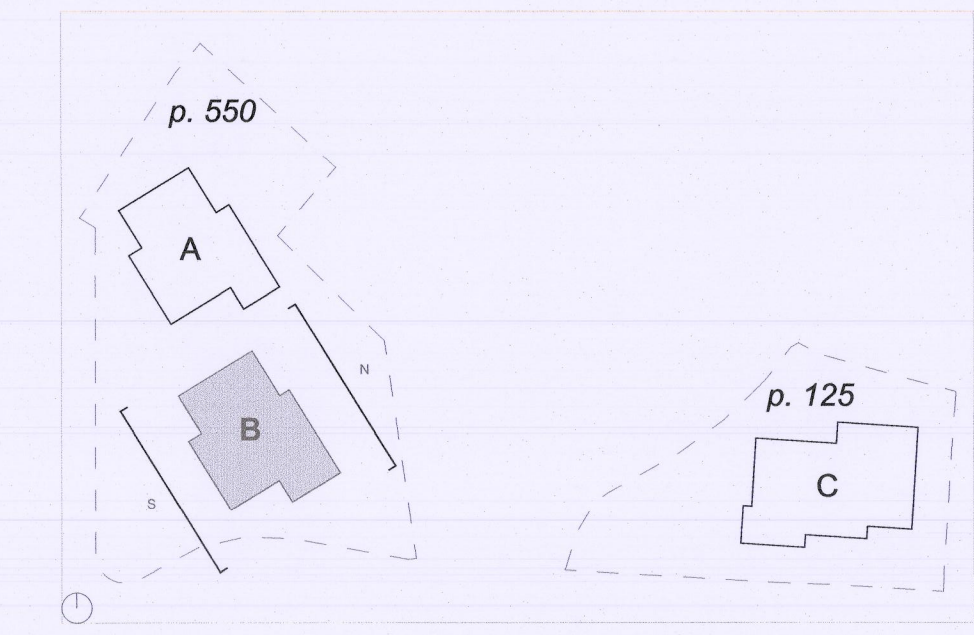


Commune de Paudex  
 Chemin de Bochat - Parcelles 550 et 125  
 Construction de 3 immeubles de logement

Construction de trois nouveaux bâtiments d'habitation Minergie. Deux bâtiments, A et B, situés sur la parcelle 550 et un bâtiment C, sur la parcelle 125. L'ensemble comprenant 42 appartements, dont 7 appartements LUP, et deux parkings souterrains, dont 36 places voiture et 19 motos situés sur la parcelle 550, et 18 places voiture et 9 places motos sur la parcelle 125. 145 places vélos, dont 95 sur la parcelle 550 et 50 sur la parcelle 125. Pose de panneaux photovoltaïques en toiture.

Chemin de Bochat  
 Procédure de demande d'autorisation de construire P  
 N° CAMAC 241668  
 Parcelle 550 - Batiment B - Elevations Nord-Sud  
 1:100

INFORMATIONS  
 N° CAMAC : 241668  
 Date de mise à jour : 11.05.20  
 Format : 64,40cm x 89,00cm



LEGENDE PROJET  
 - - - Limite de propriété  
 - - - Limite des constructions : 5m à la limite parcellaire  
 - - - Limite des corrections des routes  
 □ □ □ Servitudes : 2002/1253, 2002/1250, 2002/1246, 2002,717, 2001/4160, 2002/718

MAITRE DE L'OUVRAGE  
 ET PROPRIETAIRE

YELLOW CAPITAL III SA  
 Esplanade de Pont-Rouge 2  
 CH-1212 Grand-Lancy  
 +41 22 795 10 67  
 contact@cydonia.swiss  
 www.cydonia.swiss

Signature :

*[Signature]*

REPRESENTANT DU  
 MAITRE DE L'OUVRAGE

CYDONIA  
 Esplanade de Pont-Rouge 2  
 CH-1212 Grand-Lancy  
 +41 22 795 10 67  
 contact@cydonia.swiss  
 www.cydonia.swiss

*[Signature]*

ARCHITECTE

CCHE

CCHE Lausanne SA  
 Rue du Grand-Pê 2b  
 1000 Lausanne  
 +41 21 321 44 66  
 lausanne@cceh.ch  
 www.cche.com

Signature :

*[Signature]*

