

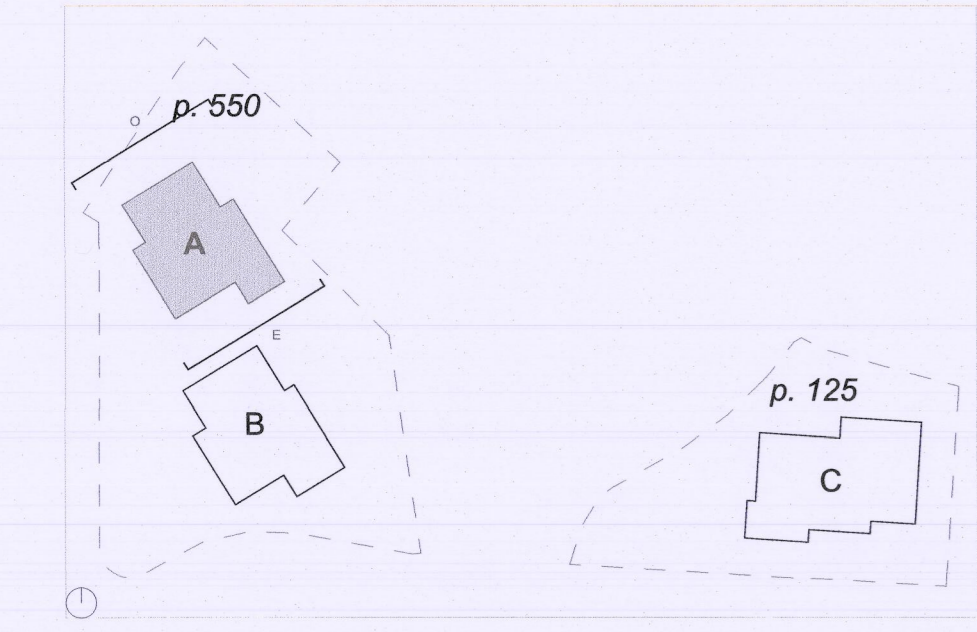
Commune de Paudex
Chemin de Bochat - Parcelles 550 et 125
Construction de 3 immeubles de logement

Construction de trois nouveaux bâtiments d'habitation Minergie. Deux bâtiments, A et B, situés sur la parcelle 550 et un bâtiment, C, sur la parcelle 125. L'ensemble comprenant 42 appartements, dont 7 appartements LUP et deux parkings souterrains, dont 36 places voiture et 19 motos situés sur la parcelle 550, et 18 places voiture et 9 places motos sur la parcelle 125. 145 places vélos, dont 95 sur la parcelle 550 et 50 sur la parcelle 125. Pose de panneaux photovoltaïques en toiture.

Chemin de Bochat
Procédure de demande d'autorisation de construire P
N° CAMAC 241668
Parcelle 550 - Batiment A – Elevations Est-Ouest
 1:100

INFORMATIONS

N° CAMAC : 241668
 Date de mise à jour : 11.05.26
 Format : 64,40cm x 89,00cm



LEGENDE PROJET

- Limite de propriété
- Limite des constructions : 5m à la limite parcellaire
- Limite des corrections des routes
- Servitudes : 2002/1253, 2002/1250, 2002/1246, 2002,717, 2001/4160, 2002/718

MAITRE DE L'OUVRAGE ET PROPRIÉTAIRE

YELLOW CAPITAL III SA
 Esplanade de Pont-Rouge 2
 CH-1212 Grand-Lancy
 +41 22 795 10 67
 contact@cydonia.swiss
 www.cydonia.swiss

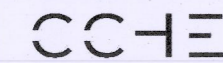
Signature :

REPRÉSENTANT DU MAITRE DE L'OUVRAGE



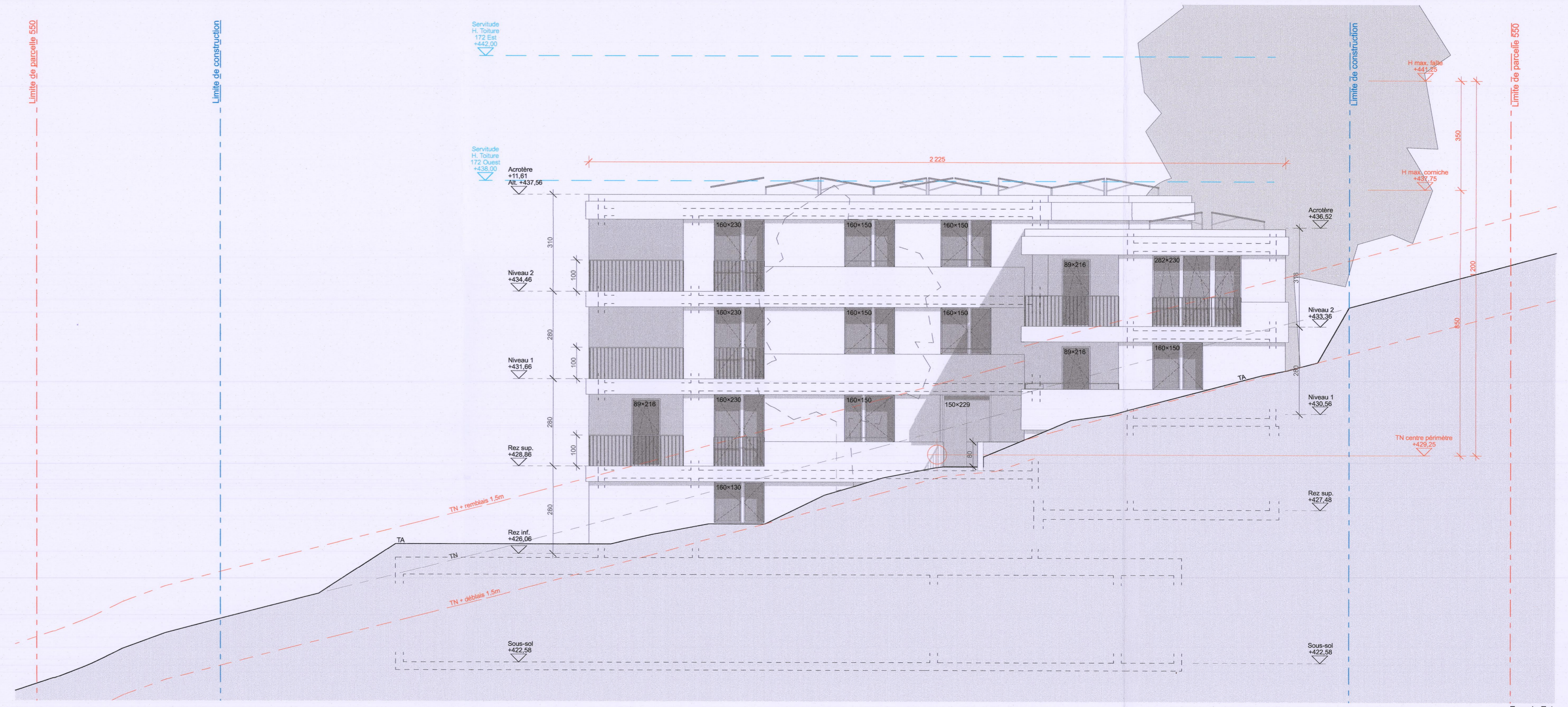
CYDONIA SA
 Esplanade de Pont-Rouge 2
 CH-1212 Grand-Lancy
 +41 22 795 10 67
 contact@cydonia.swiss
 www.cydonia.swiss

ARCHITECTE



CCHÉ Lausanne SA
 Rue du Grand-Rue 2b
 1000 Lausanne
 +41 21 321 44 66
 lausanne@cche.ch
 www.cche.com

Signature :



Façade Est



Façade Ouest