

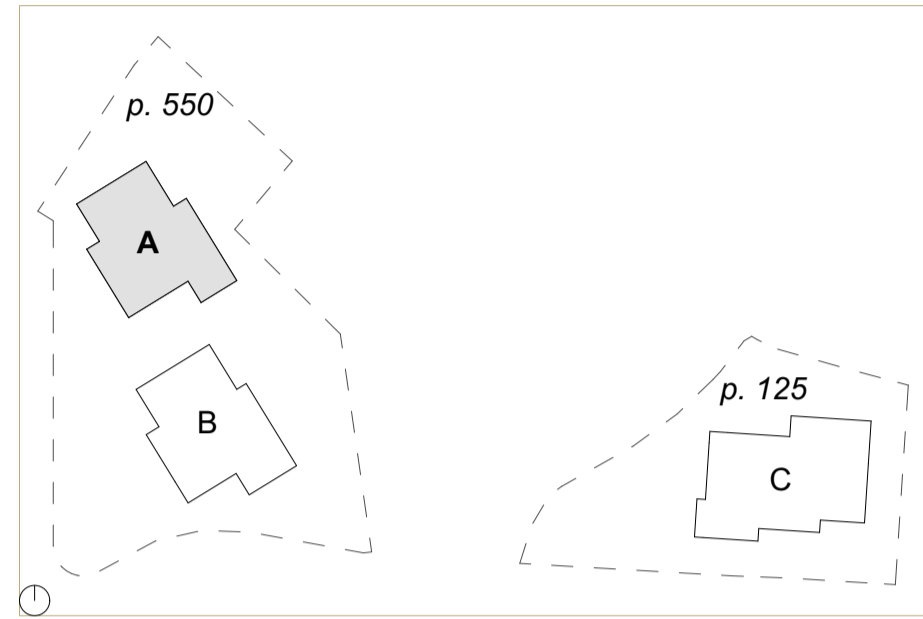
Commune de Paudex  
 Chemin de Bochat - Parcelles 550 et 125  
 Construction de 3 immeubles de logement

Construction de trois nouveaux bâtiments d'habitation Minergie. Deux bâtiments, A et B, situés sur la parcelle 550 et un bâtiment C, sur la parcelle 125. L'ensemble comprenant 42 appartements, dont 7 appartements LUP, et deux parkings souterrains, dont 33 places voiture et 5 motos situés sur la parcelle 550, et 15 places voiture et 7 places motos sur la parcelle 125. 144 places vélos, dont 95 sur la parcelle 550 et 49 sur la parcelle 125. Pose de panneaux photovoltaïques en toiture.

Chemin de Bochat  
 Procédure de demande d'autorisation de construire P  
 N° CAMAC 241668  
 Parcelle 550 - Batiment A - Abris PCI  
 1:50

INFORMATIONS

N° CAMAC : 241668  
 Date de mise à jour : 08.07.25  
 Format : 64.40cm x 89.00cm  
 Niv. fini étage :



LEGENDE PROJET

- - - Limite de propriété
- - - Limite des constructions : 5m à la limite parcellaire
- - - Limite des corrections des routes
- Servitudes : 2002/1253, 2002/1250, 2002/1246, 2002.717, 2001/4160, 2002/718

MAITRE DE L'OUVRAGE ET PROPRIETAIRE

YELLOW CAPITAL III SA  
 Esplanade de Pont-Rouge 2  
 CH-1212 Grand-Lancy  
 +41 22 795 10 67  
 contact@cydonia.swiss  
 www.cydonia.swiss

Signature :

REPRESENTANT DU MAITRE DE L'OUVRAGE

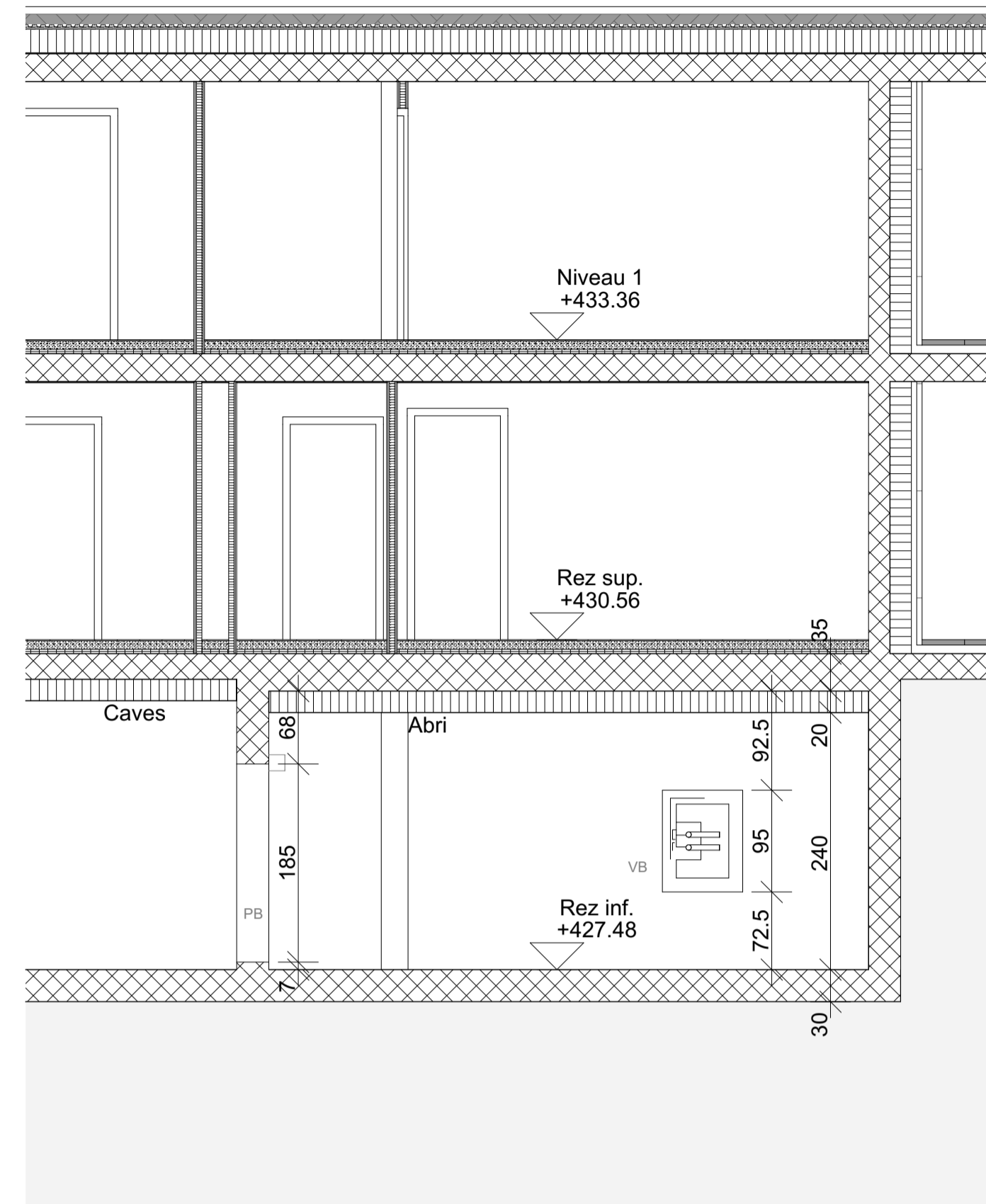
CYDONIA SA  
 Esplanade de Pont-Rouge 2  
 CH-1212 Grand-Lancy  
 +41 22 795 10 67  
 contact@cydonia.swiss  
 www.cydonia.swiss

Signature :

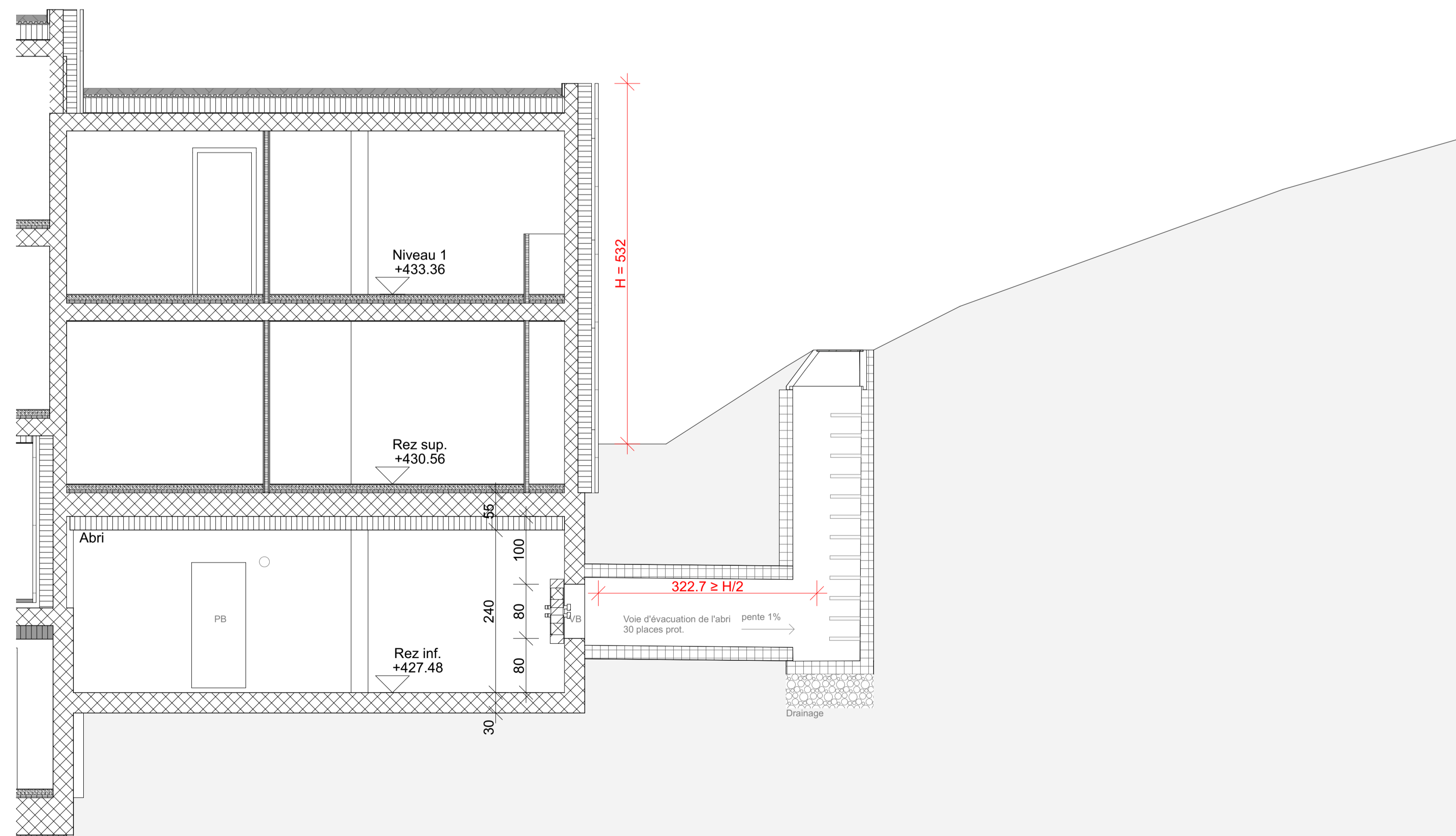
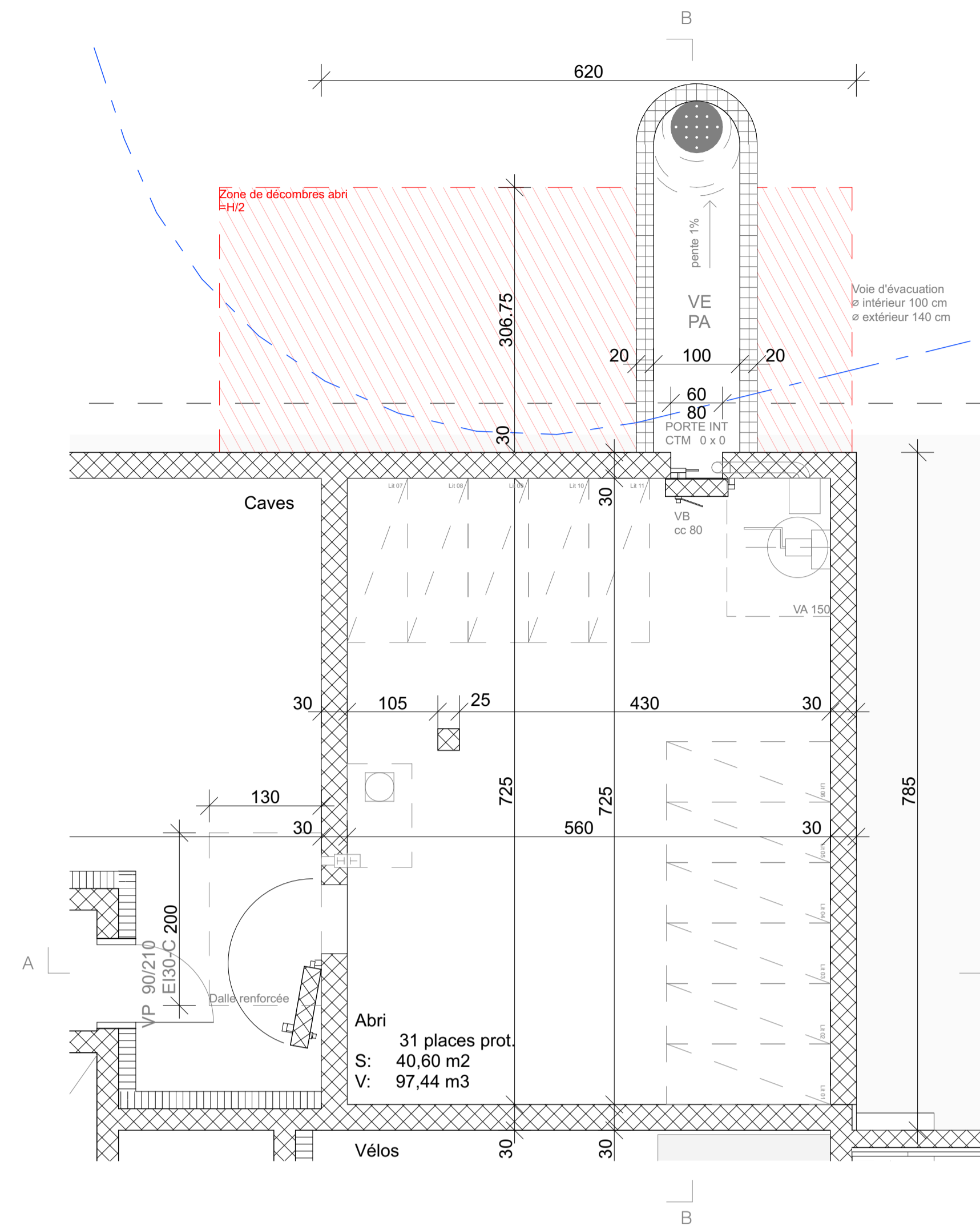
ARCHITECTE

CCHE  
 CCHE Lausanne SA  
 Rue du Grand-Pré 2b  
 1000 Lausanne  
 +41 21 321 44 66  
 lausanne@cche.ch  
 www.cche.com

Signature :



Coupe AA



Coupe BB

Abri PCI : 31 places protégées

Compartment(s) : 1  
 Voie(s) d'évacuation : 1  
 Vide d'étage : 2,40 m  
 Surface : 40,60 m<sup>2</sup>  
 Volume total : 99,50 m<sup>3</sup>

Compartment : 1  
 Surfaces lits/séjour : 38,60 m<sup>2</sup>  
 Surface VA : 2 m<sup>2</sup>  
 Surface plancher : 40,60 m<sup>2</sup>