

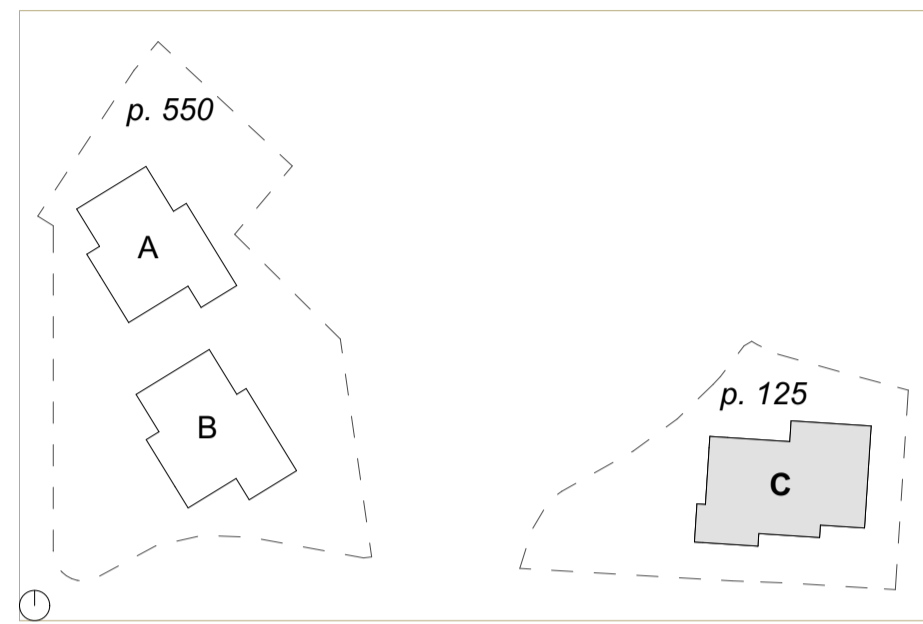
Commune de Paudex
 Chemin de Bochat - Parcelles 550 et 125
 Construction de 3 immeubles de logement

Construction de trois nouveaux bâtiments d'habitation Minergie. Deux bâtiments, A et B, situés sur la parcelle 550 et un bâtiment C, sur la parcelle 125. L'ensemble comprenant 42 appartements, dont 7 appartements LUP, et deux parkings souterrains, dont 33 places voiture et 5 motos situés sur la parcelle 550, et 15 places voiture et 7 places motos sur la parcelle 125, 144 places vélos, dont 95 sur la parcelle 550 et 49 sur la parcelle 125. Pose de panneaux photovoltaïques en toiture.

Chemin de Bochat
 Procédure de demande d'autorisation de construire P
 N° CAMAC 241668
 Parcelle 125 - Batiment C – Abris PCI
 1:50

INFORMATIONS

N° CAMAC : 241668
 Date de mise à jour : 08.07.25
 Format : 64.40cm x 89.00cm



LEGENDE PROJET

- - - Limite de propriété
- - - Limite des constructions : 5m à la limite parcellaire
- - - Limite des corrections des routes
- Servitudes : 2002/1253, 2002/1250, 2002/1246, 2002/717, 2001/4160, 2002/718

MAITRE DE L'OUVRAGE
 ET PROPRIETAIRE

YELLOW CAPITAL III SA
 Esplanade de Pont-Rouge 2
 CH-1212 Grand-Lancy
 +41 22 795 10 67
 contact@cydonia.swiss
 www.cydonia.swiss

Signature :

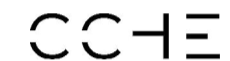
REPRESENTANT DU
 MAITRE DE L'OUVRAGE



CYDONIA SA
 Esplanade de Pont-Rouge 2
 CH-1212 Grand-Lancy
 +41 22 795 10 67
 contact@cydonia.swiss
 www.cydonia.swiss

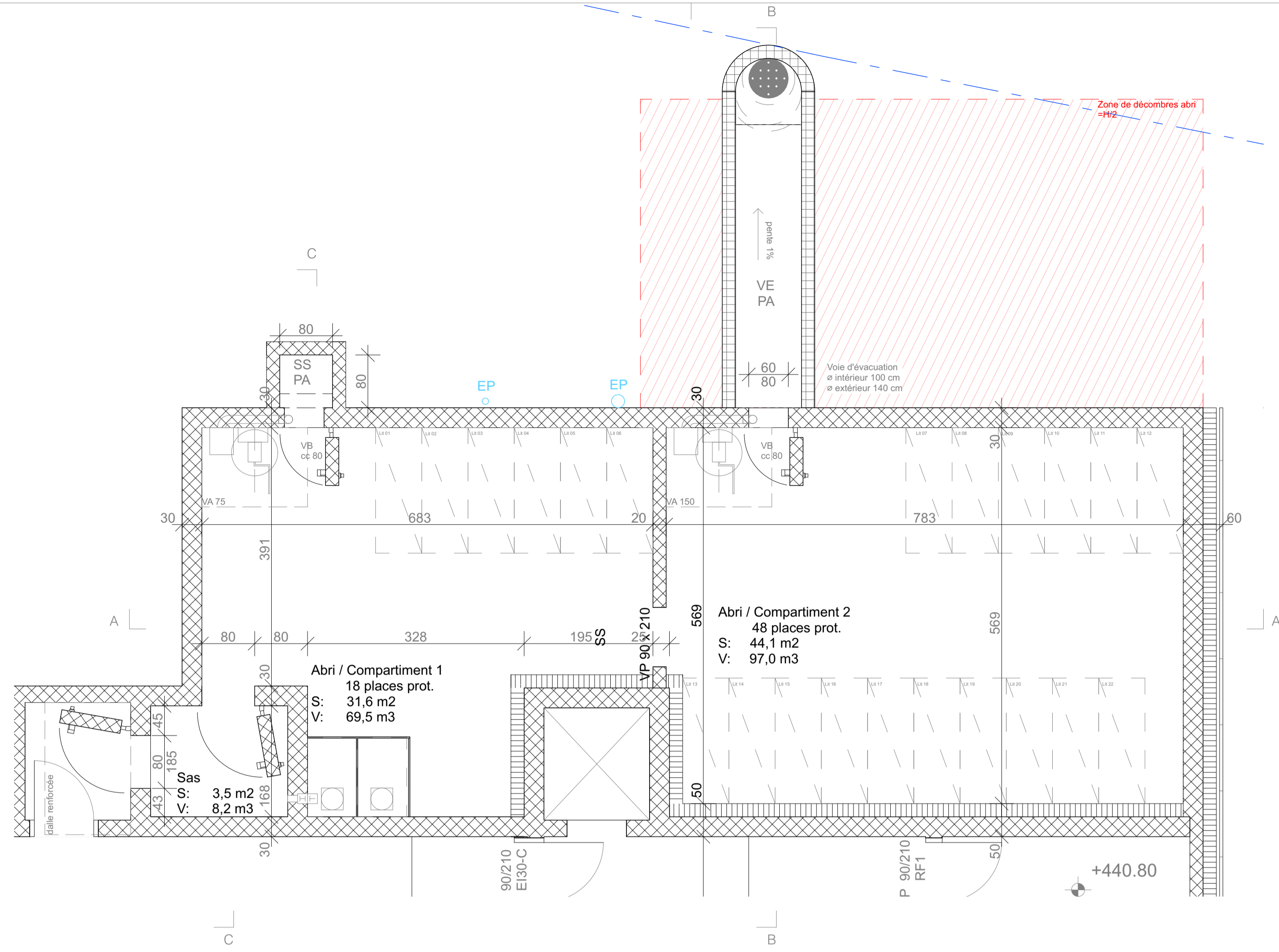
Signature :

ARCHITECTE



CCHÉ Lausanne SA
 Rue du Grand-Pré 2b
 1000 Lausanne
 +41 21 321 44 66
 lausanne@cche.ch
 www.cche.com

Signature :

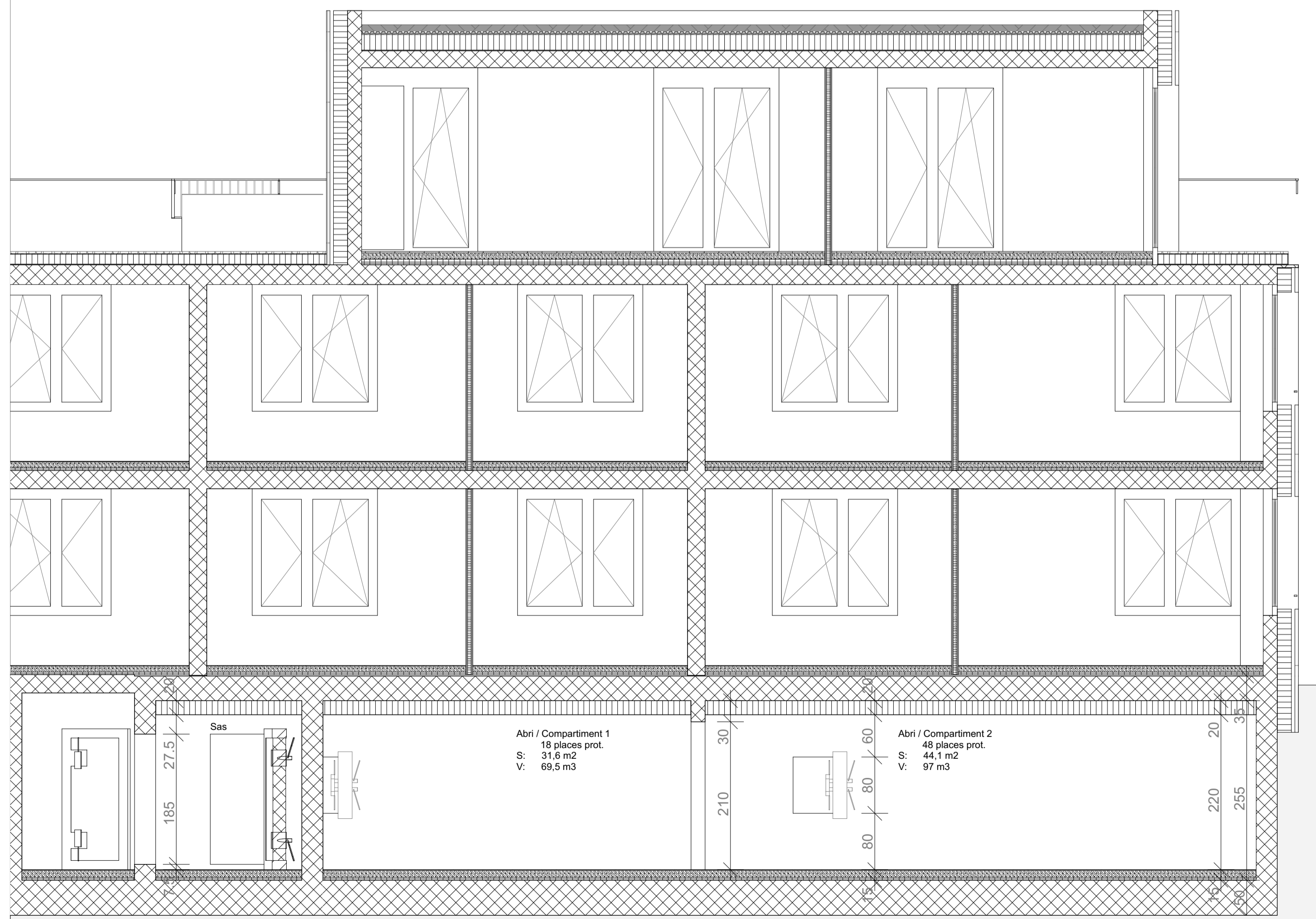


Abri PCI : 66 places protégées

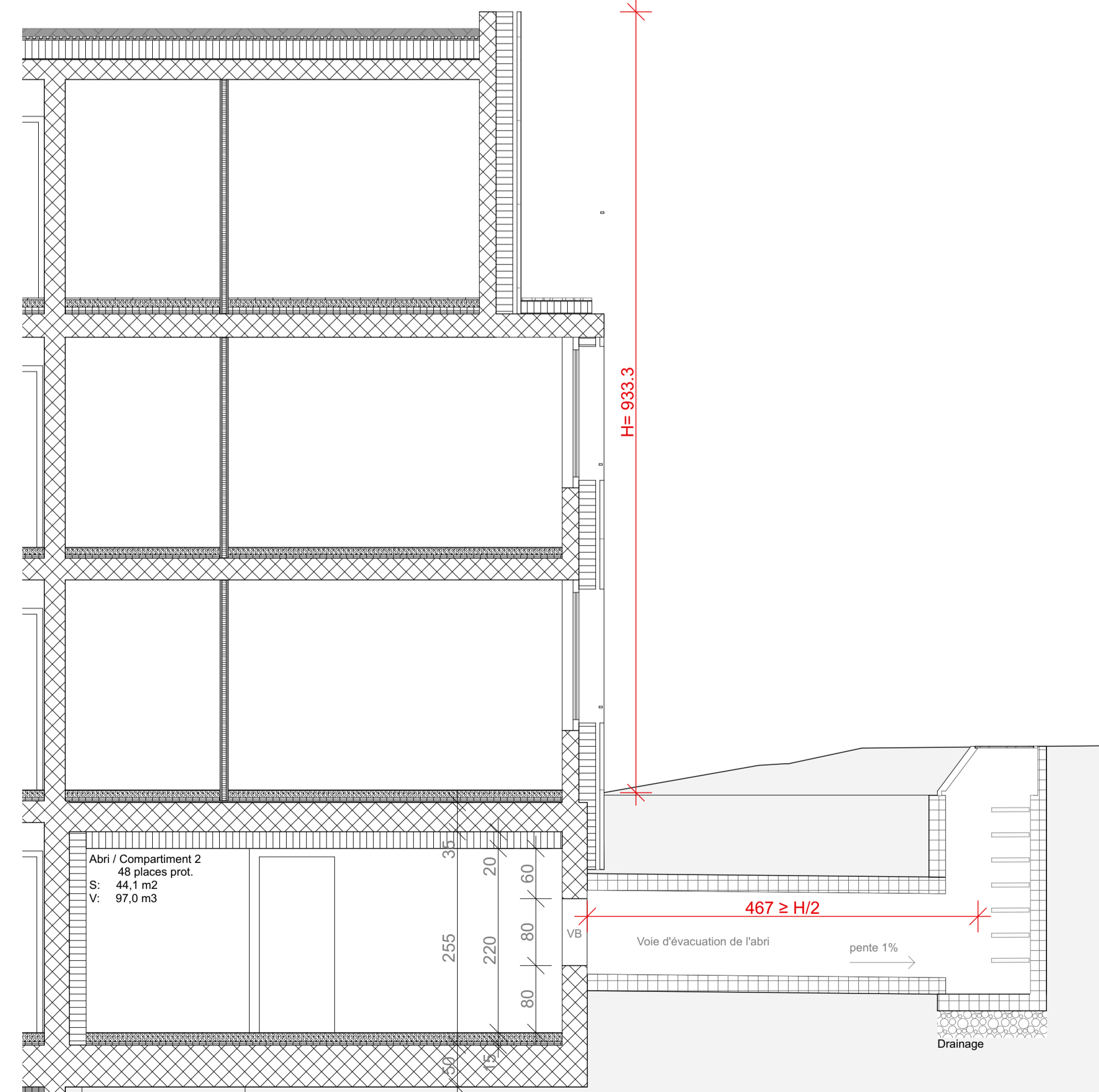
Compartiment(s) : 2
 Voie(s) d'évacuation : 1
 Sortie(s) de secours : 1
 Vide d'étage : 2,20 m
 Surface : 75,70 m²
 Volume total : 166,54 m³

Compartiment : 1
 Surfaces lits/séjour : 29,60 m²
 Surface VA : 2 m²
 Surface plancher : 31,60 m²

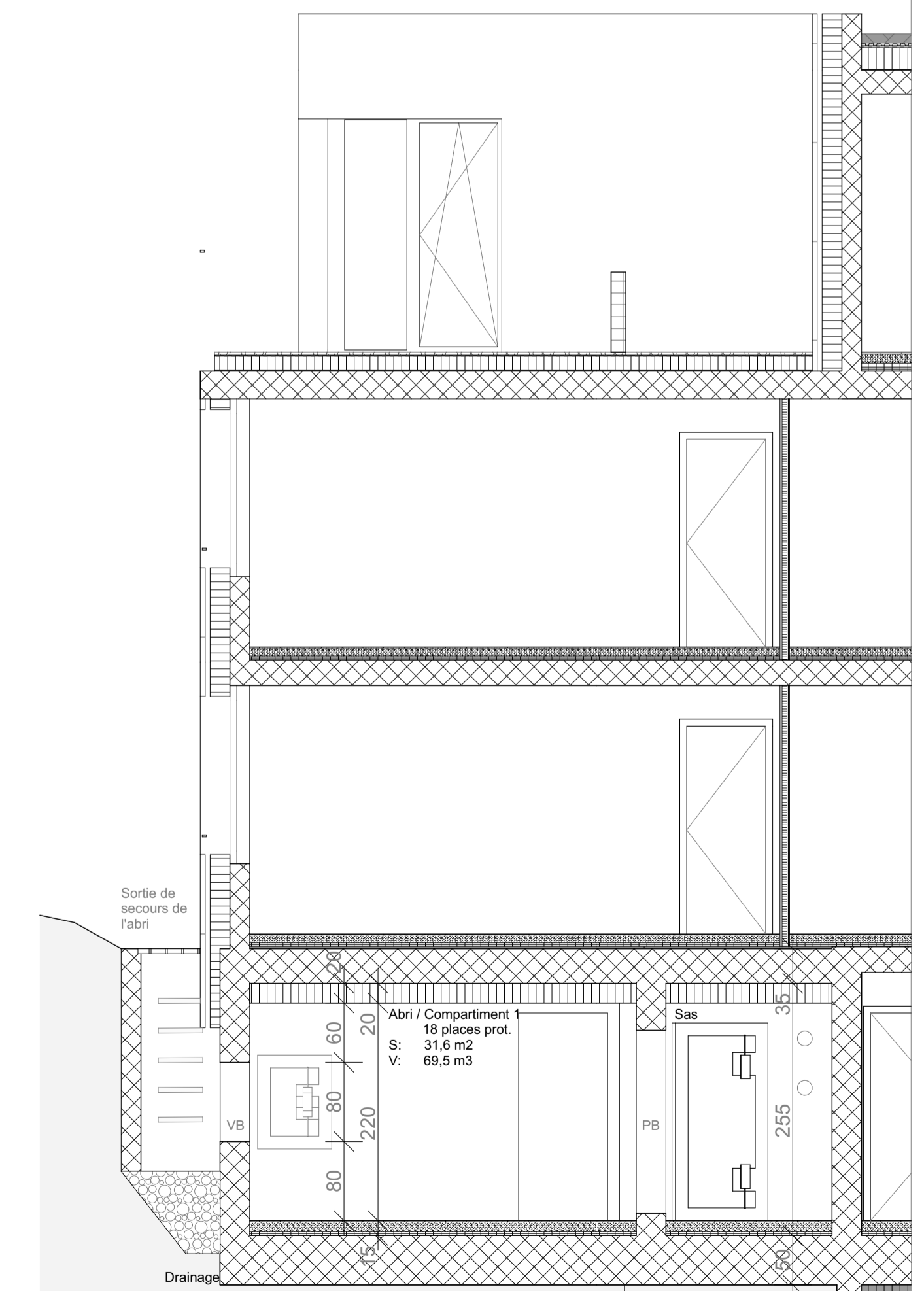
Compartiment : 2
 Surfaces lits/séjour : 41 m²
 Surface VA : 2 m²
 Surface plancher : 44,1 m²



Coupe AA



Coupe BB



Coupe CC