

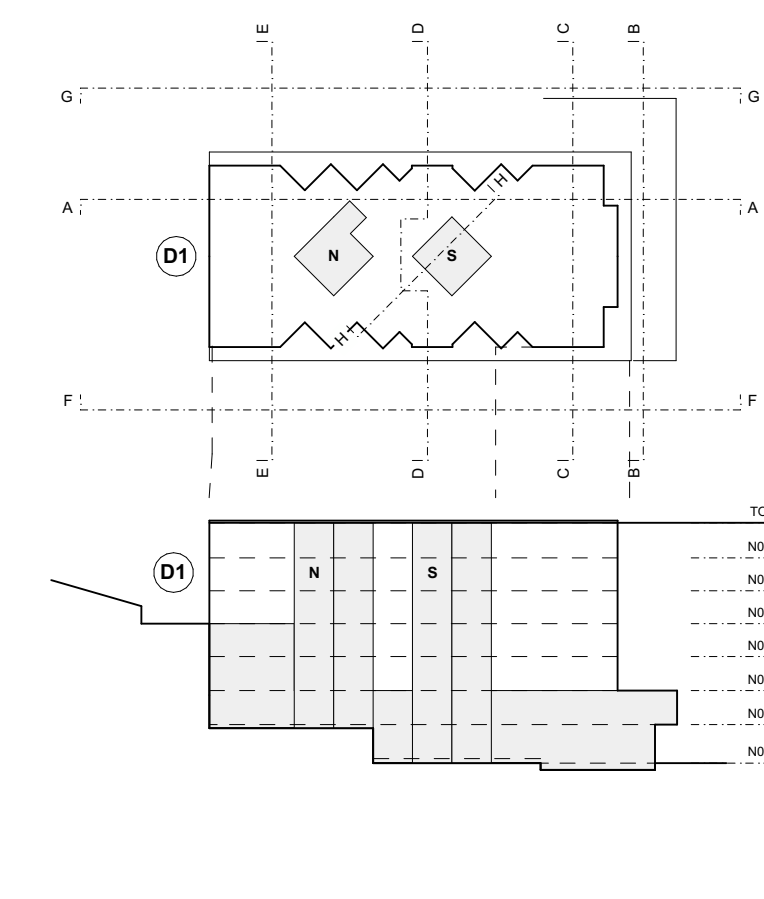
- ILOTS A1-A2 / B - PERMIS DE CONSTRUIRE EN VIGEUR N° CAMAC 235675
- FRONT DE RUE - DEMANDE SÉPARÉE ULTÉRIEURE
- AMÉNAGEMENTS EXTÉRIEURS - DEMANDE SÉPARÉE ULTÉRIEURE
- ILOT D1 / E - DEMANDE DE PERMIS DE CONSTRUIRE N° CAMAC 250074

- Légendes :**
- Béton / Maçonnerie
  - Isolation
  - Terrain aménagé
- Abbreviations :**
- NF : Niveau fini
  - NB : Niveau bruts
  - CC : Contre-cour
  - S : Seul
  - SN : Surface nette
  - TN : Terrain naturel
  - TA : Terrain aménagé
  - LL : Lave-linge
  - LV : Lave-vaisselle
  - R : Réfrigérateur
  - SDL : Saut-de-loup

**Code appartement :**

- Partie d'ouvrage
- Cage d'escalier
- Etage
- n° Appartement

**D1.N.405**  
**3.5 pièces** Type d'appartement  
 SN<sub>net</sub> : 70.0 m<sup>2</sup> Surface Nette SIA 416  
 SEN<sub>net</sub> : 24.0 m<sup>2</sup> Surface Extérieure Nette SIA 416



<b>Maître d'ouvrage et propriétaire :</b> <b>COMMUNE DE PAUDEX</b> Espace Département, Rue de la Bordurette 5 Case postale 40, 1004 Paudex T. 021 791 97 10 M. 052_pau@nicolasdecourten.ch		<b>Projet :</b> <b>Côtés Saint-Maire - Ilot D1</b> Construction d'un bâtiment de logements d'utilité publique avec des surfaces d'activités et un parking souterrain	
<b>Architecte :</b> <b>NICOLAS DE COURTEN</b> Architectes SA EPF FAG SA Place du Valon 2 1005 Lussembourg T. 021 311 46 01 M. 052_pau@nicolasdecourten.ch		N° du plan: <b>PAU - 33 - NDC - PLA - TOI - 1017</b> Titre du plan: <b>toiture</b>	
Adresse du projet: <b>Route du Simplon 23/25, 1094 Paudex</b>		Date: <b>27.05.26</b> Phase: <b>33</b> Révision: <b>A</b> Echelle: <b>1:100</b> Auteur: <b>AF</b> Format: <b>84.0 x 70.0</b> N° affaire int.: <b>052</b> Niv ± 0.00: <b>+392.20 m</b>	
n° de parcelles: <b>543 (S32) / 544 (S34) / 545 / 547 / 549 (S33)</b>			
Architecte: <b>NICOLAS DE COURTEN</b> Architectes SA EPF FAG SA Place du Valon 2 1005 Lussembourg			
le Maître d'ouvrage et le propriétaire des parcelles 544, 545 et 549 : <b>COMMUNE DE PAUDEX</b> Espace Département, Rue de la Bordurette 5 Case postale 40, 1004 Paudex			
Propriétaire des parcelles 543 et 547 : <b>CLAUDE CHAPPUIS IMMOBILIER SA</b> Chemin de Pâlis 6, 1009 Pully			