

Calcul de la surface brute de plancher SBP selon la norme 514 420 ORL - EPF 1966

Surface brute de plancher / programme

SBP	
Logements	2,217.1
Activités	433.0
Total	2,650.1 m²

Report possible selon ART. 23.4
règlement PQ Côtes Saint-Maire

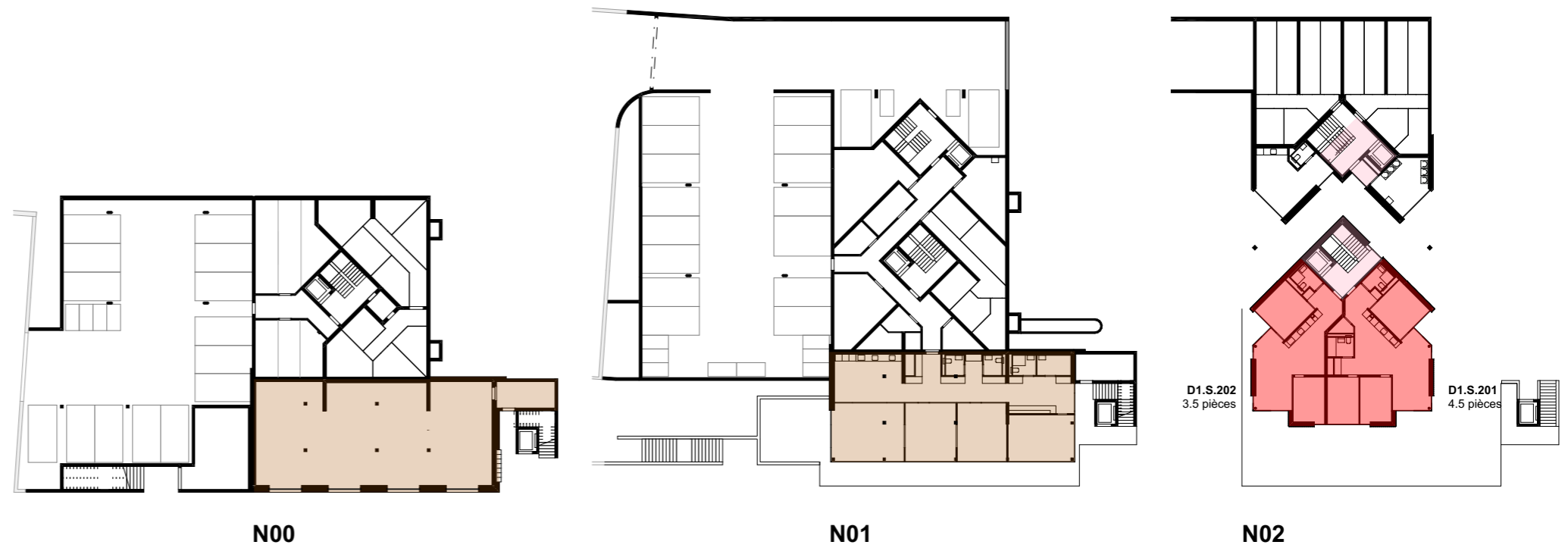
Surface brute de plancher / catégorie

SBP	
Logements LML	929.6
Logements LLA	1,079.9
Circulation	207.6
Activités	433.0
Total	2,650.1 m²

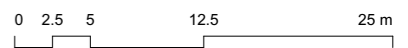


Surface brute de plancher / liste LLA

SBP / LLA		
N04	D1.N.403	61.9
N04	D1.N.404	63.1
N04	D1.N.405	79.8
N04	D1.N.406	77.1
N04	D1.S.401	103.7
N04	D1.S.402	79.2
N03	D1.N.303	61.9
N03	D1.N.304	63.1
N03	D1.N.305	62.8
N03	D1.N.306	59.8
N03	D1.S.301	103.7
N03	D1.S.302	79.2
N02	D1.S.201	104.6
N02	D1.S.202	80.0
Total		1,079.9 m²



LLA : Logements à Loyers Abordables
 LML : Logements au Marché Libre



N° affaire int. / Projet :
052 / Côtes Saint-Maire - îlot D1

Maître d'ouvrage :
COMMUNE DE PAUDEX
 Espace Delamuraz – Rte de la Bordinette 5
 Case postale 40 – 1094 Paudex
 T. : 021 791 57 10 M. : greffe@paudex.ch

Architecte :
NICOLAS DE COURTEN
 Architectes Sàrl EPF FAS SIA
 Place du Vallon 2, 1005 LAUSANNE
 T. : +41 (0)21 311 46 01
 M. : 052_pau@nicolasdecourten.ch

Auteur : AF
 Echelle : 1:500
 Niv. 0.00 : +392.20 m
 Format : A3
 Phase : 33
 Révision : A
 Date : 02.06.26



Dénomination plan :
PAU-33-NDC-PLA-PLS-4000
 Titre du plan :
Calcul SBP

Description :
 Surfaces générales du projet