

Logo	Description	Remarques
[Red dashed line]	Unité d'utilisation	N° d'unité / niveau
[Blue hatched]	Compartment	coupe / vue
[Purple hatched]	Mur coupe-feu REI ... - RF1	coupe / vue
[Green hatched]	Voie d'évacuation horizontale	intérieur / extérieur
[Light green hatched]	Voie d'évacuation horizontale	intérieur / extérieur
[Blue hatched]	RF1 - Incombustible	coupe / vue
[Orange hatched]	RF2 - Difficilement combustible	coupe / vue
[Yellow hatched]	RF3 - Moyennement combustible	coupe / vue
[Green circle with 'S']	Point de rassemblement	
[Green square with 'S']	Signal "Sortie de secours"	lumineux
[Green square with 'S']	Signal "Sortie de secours"	photoluminescent
[Green arrow]	Balilage des voies de fuite	lumineux
[Green arrow]	Balilage des voies de fuite	photoluminescent
[Green circle with 'E']	Eclairage de sécurité	
[Green circle with 'F']	Feu Flash	
[Green circle with 'E']	Eclairage de sécurité	par projecteur
[Green circle with 'P']	Eclairage portatif de sécurité	emplacement
[Green arrow]	Longueur de fuite	en mètre
[Green square]	Détection incendie	
[Green square]	Détection gaz	
[Green square]	Clapet coupe-feu (CCF)	
[Speaker icon]	S - Sonorisation d'évacuation / K - Klaxon d'évacuation	
[Sprinkler icon]	Sprinklers	
[Red box]	LOCAL EX Installation électrique anti-explosion	(ATEX)
[Yellow box]	EFC - TC Tableau de commande - Désenfumage	(EFC)
[Yellow box]	SMS - TC Tableau de commande - Surpression	(SMS)
[Yellow box]	BAL - TC Tableau de commande - Balayage	(BAL)
[Yellow box]	Gaine de désenfumage	
[Yellow box]	Ventilateur mobile sapeurs-pompiers	emplacement
[Yellow box]	Ventilateur de désenfumage	
[Yellow box]	Ventilateur surpression	
[Yellow box]	Air pulsé / aspiration mécanique	
[Yellow box]	Air amené / flux d'air naturel	
[Yellow box]	Dépression	
[Yellow box]	Surpression / Surpr. accrue / Surpr. élevée	
[Yellow box]	Valeur déplacement d'air naturel / fumées	en %, m2, m3/h
[Yellow box]	Porte sans résistance au feu	
[Yellow box]	Porte sans résistance au feu	avec ferme-porte
[Yellow box]	Porte sans résist. au feu, asservie	év. avec portillon
[Yellow box]	Coulissante sans résist. au feu, asservie	év. avec portillon
[Yellow box]	EN179 Porte s'ouvrant sans usage de clé	- de 2 pers. / m2
[Yellow box]	EN1125 Porte avec barre anti-panique	+ de 2 pers. / m2
[Yellow box]	Porte EI30 ("E"tanche, "I"solante, 30 min.)	
[Yellow box]	Porte EI30-C	avec ferme-porte
[Yellow box]	Porte EI30-C, asservie	év. avec portillon
[Yellow box]	Coulissante EI30-C, asservie	év. avec portillon
[Yellow box]	EI30 / (R)EI30 / R30 ("R"ésistance)	30 minutes
[Yellow box]	EI60 / (R)EI60 / R60 ("R"ésistance)	60 minutes
[Yellow box]	EI90 / (R)EI90 / R90 ("R"ésistance)	90 minutes
[Yellow box]	EI180 / (R)EI180/ R180 ("R"ésistance)	180 minutes
[Yellow box]	Extincteur	év. type A B C D F
[Yellow box]	Bouton poussoir	alarme incendie
[Yellow box]	Commande de désenfumage	
[Yellow box]	CLE Tube à clé pompier	
[Yellow box]	DI Tableau de détection incendie (DI)	principal / rappel
[Yellow box]	EFC Extraction Feu Chaleur (EFC)	surface en m2
[Yellow box]	Poste incendie sans armoire / avec armoire	tuyau max. 40 m.
[Yellow box]	Colonne sèche - Alimentation	
[Yellow box]	Colonne sèche - Prélèvement	

5 25 50m

Responsable assurance qualité :
Oron, le 14 janvier 2026 dessin : Sandrine Jordil

Ce plan de principe fait partie d'un concept de Protection Incendie et ne peut être utilisé séparément. Ce plan n'est pas un plan d'exécution et ne peut être utilisé comme tel. La nécessité d'un élément de Protection Incendie est mentionnée par un symbole dans un local ou une zone déterminée. L'emplacement et le nombre de symboles sont non-exhaustifs. L'exécution dépend de la Norme et des Directives de Protection Incendie AEAI correspondantes.

Version	Date	Description
1.0/SJ	14.01.26	
1.1/SJ	29.04.26	

CR CONSEILS
Chemin de la Paisible 7
1610 Oron-la-Ville
T: 021 907 98 47
info@cr-conseils.ch

Paudex - Côtes Saint-Maire
Construction d'un bâtiment
Situation
Echelle : 1/500



* = asservie sur une même centrale
détection incendie ponctuelle

Logo	Description	Remarques
[Red line]	Unité d'utilisation	N° d'unité / niveau
[Blue hatched]	Compartment	coupe / vue
[Purple hatched]	Mur coupe-feu REI ... - RF1	coupe / vue
[Green hatched]	Voie d'évacuation verticale	intérieur / extérieur
[Light green hatched]	Voie d'évacuation horizontale	intérieur / extérieur
[Blue hatched]	RF1 - Incombustible	coupe / vue
[Orange hatched]	RF2 - Difficilement combustible	coupe / vue
[Yellow hatched]	RF3 - Moyennement combustible	coupe / vue
[Green square]	Point de rassemblement	
[S in green square]	Signal "Sortie de secours"	lumineux
[S in white square]	Signal "Sortie de secours"	photoluminescent
[Green arrow]	Balisage des voies de fuite	lumineux
[Green arrow]	Balisage des voies de fuite	photoluminescent
[Green circle]	Eclairage de sécurité	
[Green circle]	Feu Flash	
[Green circle]	Eclairage de sécurité	par projecteur
[Green square]	Eclairage portatif de sécurité	emplacement
[Green arrow]	Longueur de fuite	en mètre
[Red square]	Détection incendie	
[Green square]	Détection gaz	
[Red square]	Clapet coupe-feu (CCF)	
[S in square]	S - Sonorisation d'évacuation / K - Klaxon d'évacuation	
[Red square]	Sprinklers	
[Red box]	LOCAL EX Installation électrique anti-explosion (ATEX)	
[Yellow box]	EFC - TC Tableau de commande - Désenfumage (EFC)	
[Green box]	SMS - TC Tableau de commande - Surpression (SMS)	
[Blue box]	BAL - TC Tableau de commande - Balayage (BAL)	
[Yellow arrow]	Gaine de désenfumage	
[Yellow arrow]	Ventilateur mobile sapeurs-pompiers	emplacement
[Yellow arrow]	Ventilateur de désenfumage	
[Yellow arrow]	Ventilateur surpression	
[Yellow arrow]	Air pulsé / aspiration mécanique	
[Yellow arrow]	Air amené / flux d'air naturel	
[Yellow arrow]	Dépression	
[Yellow arrow]	Surpression / Surpr. accrue / Surpr. élevée	
[Yellow arrow]	Valeur déplacement d'air naturel / fumées	en %, m2, m3/h
[Red arrow]	Porte sans résistance au feu	
[Red arrow]	Porte sans résistance au feu	avec ferme-porte
[Red arrow]	Porte sans résist. au feu, asservie	év. avec portillon
[Red arrow]	Coulissante sans résist. au feu, asservie	év. avec portillon
[Red arrow]	EN179 Porte s'ouvrant sans usage de clé	- de 2 pers. / m2
[Red arrow]	EN1125 Porte avec barre anti-panique	+ de 2 pers. / m2
[Red arrow]	Porte EI30 ("E"tanche, "I"solante, 30 min.)	
[Red arrow]	Porte EI30-C	avec ferme-porte
[Red arrow]	Porte EI30-C, asservie	év. avec portillon
[Red arrow]	Coulissante EI30-C, asservie	év. avec portillon
[Red arrow]	EI30 / (R)EI30 / R30 ("R"ésistance)	30 minutes
[Red arrow]	EI60 / (R)EI60 / R60 ("R"ésistance)	60 minutes
[Red arrow]	EI90 / (R)EI90 / R90 ("R"ésistance)	90 minutes
[Red arrow]	EI180 / (R)EI180 / R180 ("R"ésistance)	180 minutes
[Red arrow]	Extincteur	év. type A B C D F
[Red arrow]	Bouton poussoir	alarme incendie
[Red arrow]	Commande de désenfumage	
[Red arrow]	CLE Tube à clé pompier	
[Red arrow]	DI Tableau de détection incendie (DI)	principal / rappel
[Red arrow]	EFC Extraction Feu Chaleur (EFC)	surface en m2
[Red arrow]	Poste incendie sans armoire / avec armoire	tuyau max. 40 m.
[Red arrow]	Colonne sèche - Alimentation	
[Red arrow]	Colonne sèche - Prélèvement	



Responsable assurance qualité :
Oron, le 14 janvier 2026 dessin : Sandrine Jordil

Ce plan de principe fait partie d'un concept de Protection Incendie et ne peut être utilisé séparément. Ce plan n'est pas un plan d'exécution et ne peut être utilisé comme tel. La nécessité d'un élément de Protection Incendie est mentionnée par un symbole dans un local ou une zone déterminée. L'emplacement et le nombre de symboles sont non-exhaustifs. L'exécution dépend de la Norme et des Directives de Protection Incendie AEAI correspondantes.

Version	Date	Description
1.0/SJ	14.01.26	
1.1/SJ	29.04.26	
1.2/SJ	05.05.26	
1.3/SJ	19.05.26	



CR Conseils Sàrl
Chemin de la Paisible 7
1610 Oron-la-Ville
T: 021 907 98 47
info@cr-conseils.ch

Paudex - Côtes Saint-Maire
Construction d'un bâtiment
Rez-de-chaussée
Echelle : 1/200



Logo	Description	Remarques
	Unité d'utilisation	N° d'unité / niveau
	Compartment	coupe / vue
	Mur coupe-feu REI ... - RF1	coupe / vue
	Voie d'évacuation verticale	intérieur / extérieur
	Voie d'évacuation horizontale	intérieur / extérieur
	RF1 - Incombustible	coupe / vue
	RF2 - Difficilement combustible	coupe / vue
	RF3 - Moyennement combustible	coupe / vue
	Point de rassemblement	
	Signal "Sortie de secours"	lumineux
	Signal "Sortie de secours"	photoluminescent
	Balilage des voies de fuite	lumineux
	Balilage des voies de fuite	photoluminescent
	Eclairage de sécurité	
	Feu Flash	
	Eclairage de sécurité	par projecteur
	Eclairage portatif de sécurité	emplacement
	Longueur de fuite	en mètre
	Détection incendie	
	Détection gaz	
	Clapet coupe-feu (CCF)	
	S - Sonorisation d'évacuation / K - Klaxon d'évacuation	
	Sprinklers	
	Installation électrique anti-explosion (ATEX)	(ATEX)
	Tableau de commande - Désenfumage (EFC)	(EFC)
	Tableau de commande - Surpression (SMS)	(SMS)
	Tableau de commande - Balayage (BAL)	(BAL)
	Gaine de désenfumage	
	Ventilateur mobile sapeurs-pompiers	emplacement
	Ventilateur de désenfumage	
	Ventilateur surpression	
	Air pulsé / aspiration mécanique	
	Air amené / flux d'air naturel	
	Dépression	
	Surpression / Surpr. accrue / Surpr. élevée	
	Valeur déplacement d'air naturel / fumées	en %, m2, m3/h
	Porte sans résistance au feu	
	Porte sans résistance au feu	avec ferme-porte
	Porte sans résist. au feu, asservie	év. avec portillon
	Coulissante sans résist. au feu, asservie	év. avec portillon
	EN179 Porte s'ouvrant sans usage de clé	- de 2 pers. / m2
	EN1125 Porte avec barre anti-panique	+ de 2 pers. / m2
	Porte EI30 ("E"tanche, "I"solante, 30 min.)	
	Porte EI30-C	avec ferme-porte
	Porte EI30-C, asservie	év. avec portillon
	Coulissante EI30-C, asservie	év. avec portillon
	EI30 / (R)EI30 / R30 ("R"ésistance)	30 minutes
	EI60 / (R)EI60 / R60 ("R"ésistance)	60 minutes
	EI90 / (R)EI90 / R90 ("R"ésistance)	90 minutes
	EI180 / (R)EI180 / R180 ("R"ésistance)	180 minutes
	Extincteur	év. type A B C D F
	Bouton poussoir	alarme incendie
	Commande de désenfumage	
	CLE Tube à clé pompier	
	DI Tableau de détection incendie (DI)	principal / rappel
	EFC Extraction Feu Chaleur (EFC)	surface en m2
	Poste incendie sans armoire / avec armoire	tuyau max. 40 m.
	Colonne sèche - Alimentation	
	Colonne sèche - Prélèvement	

2 10 20m

Responsable assurance qualité :
Oron, le 14 janvier 2026 dessin : Sandrine Jordil

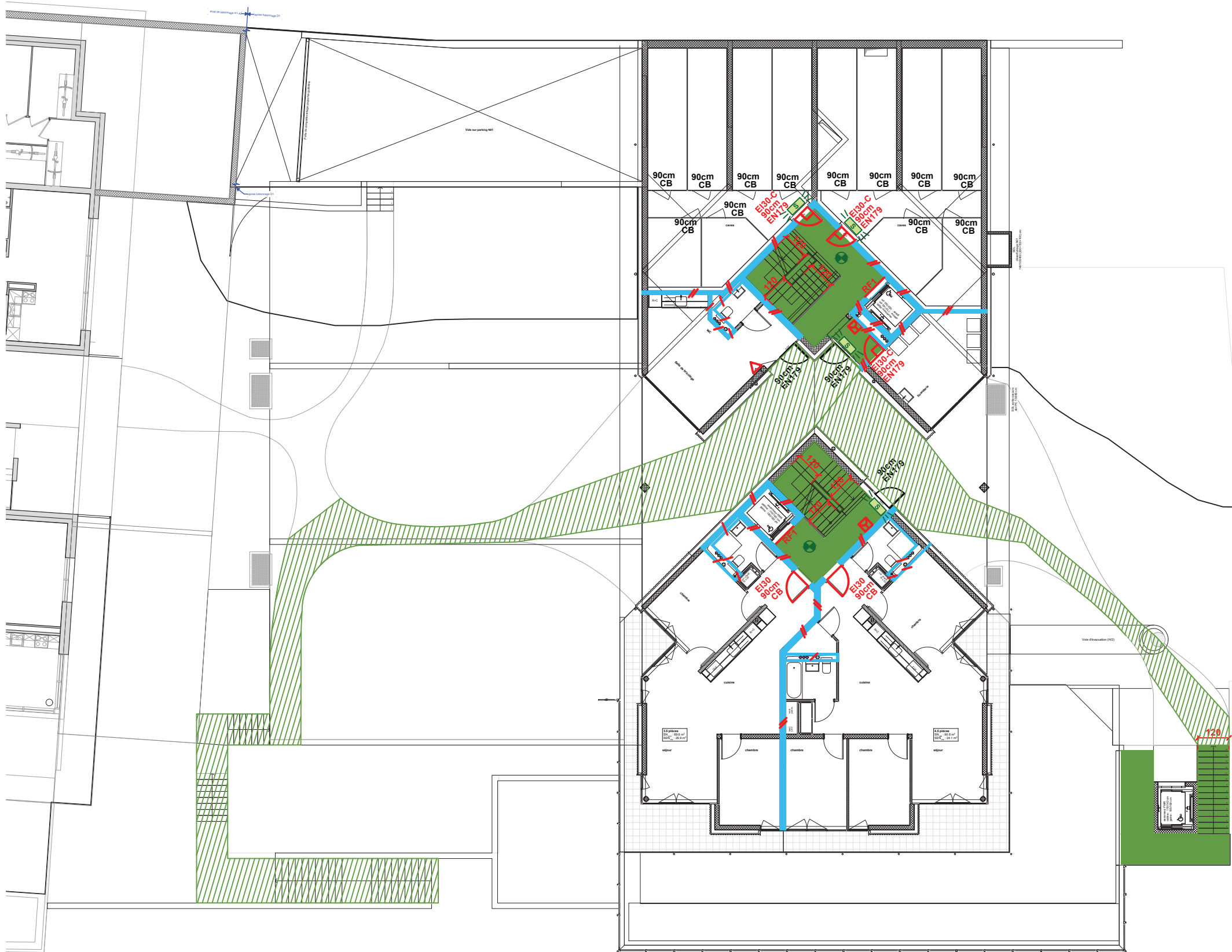
Ce plan de principe fait partie d'un concept de Protection Incendie et ne peut être utilisé séparément. Ce plan n'est pas un plan d'exécution et ne peut être utilisé comme tel. La nécessité d'un élément de Protection Incendie est mentionnée par un symbole dans un local ou une zone déterminée. L'emplacement et le nombre de symboles sont non-exhaustifs. L'exécution dépend de la Norme et des Directives de Protection Incendie AEAI correspondantes.

Version	Date	Description
1.0/SJ	14.01.26	
1.1/SJ	29.04.26	
1.2/SJ	05.05.26	
1.3/SJ	19.05.26	
1.4/SJ	26.05.26	



CR Conseils Sàrl
Chemin de la Paisible 7
1610 Oron-la-Ville
T: 021 907 98 47
info@cr-conseils.ch

Paudex - Côtes Saint-Maire
Construction d'un bâtiment
1er étage
Echelle : 1/200



Logo	Description	Remarques
	Unité d'utilisation	N° d'unité / niveau
	Compartment	coupe / vue
	Mur coupe-feu REI ... - RF1	coupe / vue
	Voie d'évacuation verticale	intérieur / extérieur
	Voie d'évacuation horizontale	intérieur / extérieur
	RF1 - Incombustible	coupe / vue
	RF2 - Difficilement combustible	coupe / vue
	RF3 - Moyennement combustible	coupe / vue
	Point de rassemblement	
	Signal "Sortie de secours"	lumineux
	Signal "Sortie de secours"	photoluminescent
	Balisateur des voies de fuite	lumineux
	Balisateur des voies de fuite	photoluminescent
	Eclairage de sécurité	
	Feu Flash	
	Eclairage de sécurité	par projecteur
	Eclairage portatif de sécurité	emplacement
	Longueur de fuite	en mètre
	Détection incendie	
	Détection gaz	
	Clapet coupe-feu (CCF)	
	S - Sonorisation d'évacuation / K - Klaxon d'évacuation	
	Sprinklers	
	Installation électrique anti-explosion (ATEX)	(ATEX)
	Tableau de commande - Désenfumage (EFC)	(EFC)
	Tableau de commande - Surpression (SMS)	(SMS)
	Tableau de commande - Balayage (BAL)	(BAL)
	Gaine de désenfumage	
	Ventilateur mobile sapeurs-pompiers	emplacement
	Ventilateur de désenfumage	
	Ventilateur surpression	
	Air pulsé / aspiration mécanique	
	Air amené / flux d'air naturel	
	Dépression	
	Surpression / Surpr. accrue / Surpr. élevée	
	Valeur déplacement d'air naturel / fumées	en %, m2, m3/h
	Porte sans résistance au feu	
	Porte sans résistance au feu	avec ferme-porte
	Porte sans résist. au feu, asservie	év. avec portillon
	Coulissante sans résist. au feu, asservie	év. avec portillon
	EN179 Porte s'ouvrant sans usage de clé	- de 2 pers. / m2
	EN1125 Porte avec barre anti-panique	+ de 2 pers. / m2
	Porte EI30 ("E"tanche, "I"solante, 30 min.)	
	Porte EI30-C	avec ferme-porte
	Porte EI30-C, asservie	év. avec portillon
	Coulissante EI30-C, asservie	év. avec portillon
	EI30 / (R)EI30 / R30 ("R"ésistance)	30 minutes
	EI60 / (R)EI60 / R60 ("R"ésistance)	60 minutes
	EI90 / (R)EI90 / R90 ("R"ésistance)	90 minutes
	EI180 / (R)EI180 / R180 ("R"ésistance)	180 minutes
	Extincteur	év. type A B C D F
	Bouton poussoir	alarme incendie
	Commande de désenfumage	
	CLE Tube à clé pompier	
	DI Tableau de détection incendie (DI)	principal / rappel
	EFC Extraction Feu Chaleur (EFC)	surface en m2
	Poste incendie sans armoire / avec armoire	tuyau max. 40 m.
	Colonne sèche - Alimentation	
	Colonne sèche - Prélèvement	



Responsable assurance qualité :
 Oron, le 14 janvier 2026
 dessin : Sandrine Jordil

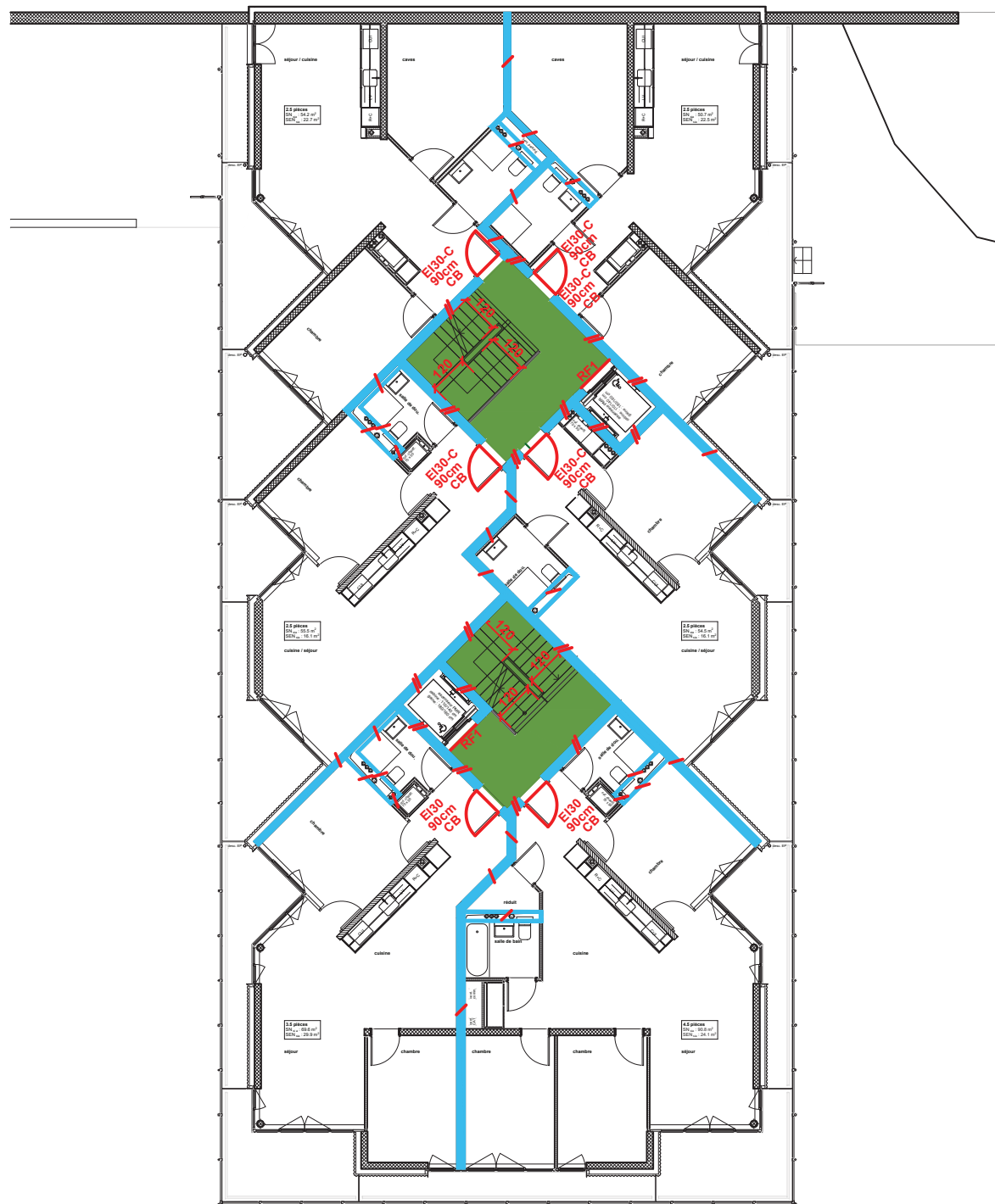
Ce plan de principe fait partie d'un concept de Protection Incendie et ne peut être utilisé séparément. Ce plan n'est pas un plan d'exécution et ne peut être utilisé comme tel. La nécessité d'un élément de Protection Incendie est mentionnée par un symbole dans un local ou une zone déterminée. L'emplacement et le nombre de symboles sont non-exhaustifs. L'exécution dépend de la Norme et des Directives de Protection Incendie AEAI correspondantes.

Version	Date	Description
1.0/SJ	14.01.26	
1.1/SJ	29.04.26	
1.2/SJ	05.05.26	
1.3/SJ	19.05.26	



CR Conseils Sàrl
 Chemin de la Paisible 7
 1610 Oron-la-Ville
 T: 021 907 98 47
 info@cr-conseils.ch

Paudex - Côtes Saint-Maire
Construction d'un bâtiment
 2ème étage
 Echelle : 1/200



Logo	Description	Remarques
	Unité d'utilisation	N° d'unité / niveau
	Compartment	coupe / vue
	Mur coupe-feu REI ... - RF1	coupe / vue
	Voie d'évacuation verticale	intérieur / extérieur
	Voie d'évacuation horizontale	intérieur / extérieur
	RF1 - Incombustible	coupe / vue
	RF2 - Difficilement combustible	coupe / vue
	RF3 - Moyennement combustible	coupe / vue
	Point de rassemblement	
	Signal "Sortie de secours"	lumineux
	Signal "Sortie de secours"	photoluminescent
	Balisage des voies de fuite	lumineux
	Balisage des voies de fuite	photoluminescent
	Eclairage de sécurité	
	Feu Flash	
	Eclairage de sécurité	par projecteur
	Eclairage portatif de sécurité	emplacement
	Longueur de fuite	en mètre
	Détection incendie	
	Détection gaz	
	Clapet coupe-feu (CCF)	
	S - Sonorisation d'évacuation / K - Klaxon d'évacuation	
	Sprinklers	
	Installation électrique anti-explosion (ATEX)	(ATEX)
	Tableau de commande - Désenfumage (EFC)	(EFC)
	Tableau de commande - Surpression (SMS)	(SMS)
	Tableau de commande - Balayage (BAL)	(BAL)
	Gaine de désenfumage	
	Ventilateur mobile sapeurs-pompiers	emplacement
	Ventilateur de désenfumage	
	Ventilateur surpression	
	Air pulsé / aspiration mécanique	
	Air amené / flux d'air naturel	
	Dépression	
	Surpression / Surpr. accrue / Surpr. élevée	
	Valeur déplacement d'air naturel / fumées	en %, m2, m3/h
	Porte sans résistance au feu	
	Porte sans résistance au feu	avec ferme-porte
	Porte sans résist. au feu, asservie	év. avec portillon
	Coulissante sans résist. au feu, asservie	év. avec portillon
	EN179 Porte s'ouvrant sans usage de clé	- de 2 pers. / m2
	EN1125 Porte avec barre anti-panique	+ de 2 pers. / m2
	Porte EI30 ("E"tanche, "I"solante, 30 min.)	
	Porte EI30-C	avec ferme-porte
	Porte EI30-C, asservie	év. avec portillon
	Coulissante EI30-C, asservie	év. avec portillon
	EI30 / (R)EI30 / R30 ("R"ésistance)	30 minutes
	EI60 / (R)EI60 / R60 ("R"ésistance)	60 minutes
	EI90 / (R)EI90 / R90 ("R"ésistance)	90 minutes
	EI180 / (R)EI180 / R180 ("R"ésistance)	180 minutes
	Extincteur	év. type A B C D F
	Bouton poussoir	alarme incendie
	Commande de désenfumage	
	CLE Tube à clé pompier	
	DI Tableau de détection incendie (DI)	principal / rappel
	EFC Extraction Feu Chaleur (EFC)	surface en m2
	Poste incendie sans armoire / avec armoire	tuyau max. 40 m.
	Colonne sèche - Alimentation	
	Colonne sèche - Prélèvement	



Responsable assurance qualité :
 Oron, le 14 janvier 2026
 dessin : Sandrine Jordil

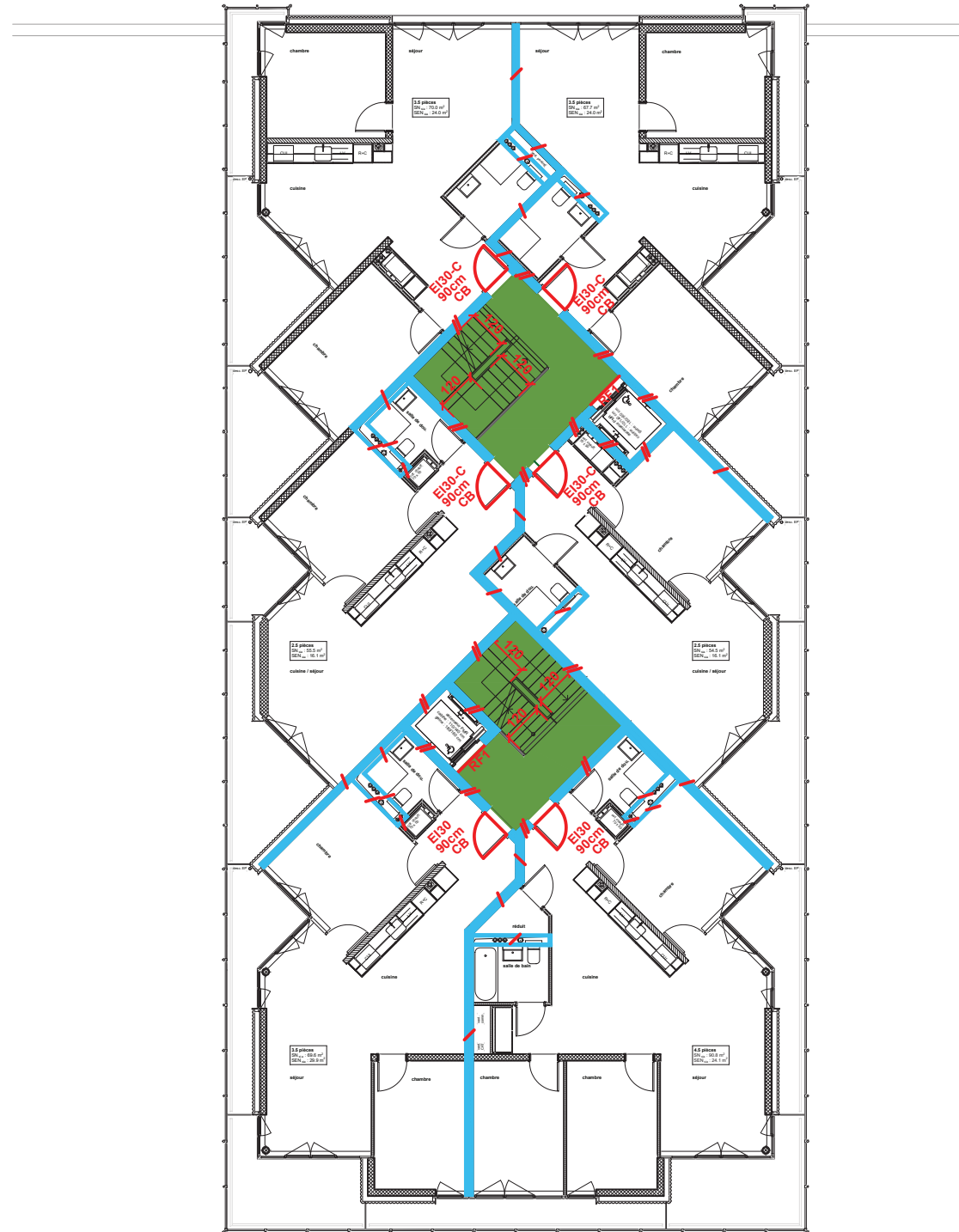
Ce plan de principe fait partie d'un concept de Protection Incendie et ne peut être utilisé séparément. Ce plan n'est pas un plan d'exécution et ne peut être utilisé comme tel. La nécessité d'un élément de Protection Incendie est mentionnée par un symbole dans un local ou une zone déterminée. L'emplacement et le nombre de symboles sont non-exhaustifs. L'exécution dépend de la Norme et des Directives de Protection Incendie AEA1 correspondantes.

Version	Date	Description
1.0/SJ	14.01.26	
1.1/SJ	29.04.26	
1.2/SJ	05.05.26	
1.3/SJ	19.05.26	



CR Conseils Sàrl
 Chemin de la Paisible 7
 1610 Oron-la-Ville
 T: 021 907 98 47
 info@cr-conseils.ch

Paudex - Côtes Saint-Maire
Construction d'un bâtiment
 3ème étage
 Echelle : 1/200



Logo	Description	Remarques
	Unité d'utilisation	N° d'unité / niveau
	Compartment	coupe / vue
	Mur coupe-feu REI ... - RF1	coupe / vue
	Voie d'évacuation verticale	intérieur / extérieur
	Voie d'évacuation horizontale	intérieur / extérieur
	RF1 - Incombustible	coupe / vue
	RF2 - Difficilement combustible	coupe / vue
	RF3 - Moyennement combustible	coupe / vue
	Point de rassemblement	
	Signal "Sortie de secours"	lumineux
	Signal "Sortie de secours"	photoluminescent
	Balilage des voies de fuite	lumineux
	Balilage des voies de fuite	photoluminescent
	Eclairage de sécurité	
	Feu Flash	
	Eclairage de sécurité	par projecteur
	Eclairage portatif de sécurité	emplacement
	Longueur de fuite	en mètre
	Détection incendie	
	Détection gaz	
	Clapet coupe-feu (CCF)	
	S - Sonorisation d'évacuation / K - Klaxon d'évacuation	
	Sprinklers	
	Installation électrique anti-explosion	(ATEX)
	Tableau de commande - Désenfumage	(EFC)
	Tableau de commande - Surpression	(SMS)
	Tableau de commande - Balayage	(BAL)
	Gaine de désenfumage	
	Ventilateur mobile sapeurs-pompiers	emplacement
	Ventilateur de désenfumage	
	Ventilateur surpression	
	Air pulsé / aspiration mécanique	
	Air amené / flux d'air naturel	
	Dépression	
	Surpression / Surpr. accrue / Surpr. élevée	
	Valeur déplacement d'air naturel / fumées	en %, m2, m3/h
	Porte sans résistance au feu	
	Porte sans résistance au feu	avec ferme-porte
	Porte sans résist. au feu, asservie	év. avec portillon
	Coulissante sans résist. au feu, asservie	év. avec portillon
	EN179 Porte s'ouvrant sans usage de clé	- de 2 pers. / m2
	EN1125 Porte avec barre anti-panique	+ de 2 pers. / m2
	Porte EI30 ("E"tanche, "I"solante, 30 min.)	
	Porte EI30-C	avec ferme-porte
	Porte EI30-C, asservie	év. avec portillon
	Coulissante EI30-C, asservie	év. avec portillon
	EI30 / (R)EI30 / R30 ("R"ésistance)	30 minutes
	EI60 / (R)EI60 / R60 ("R"ésistance)	60 minutes
	EI90 / (R)EI90 / R90 ("R"ésistance)	90 minutes
	EI180 / (R)EI180/ R180 ("R"ésistance)	180 minutes
	Extincteur	év. type A B C D F
	Bouton poussoir	alarme incendie
	Commande de désenfumage	
	CLE Tube à clé pompier	
	DI Tableau de détection incendie (DI)	principal / rappel
	EFC Extraction Feu Chaleur (EFC)	surface en m2
	Poste incendie sans armoire / avec armoire	tuyau max. 40 m.
	Colonne sèche - Alimentation	
	Colonne sèche - Prélèvement	



Ce plan de principe fait partie d'un concept de Protection Incendie et ne peut être utilisé séparément. Ce plan n'est pas un plan d'exécution et ne peut être utilisé comme tel. La nécessité d'un élément de Protection Incendie est mentionnée par un symbole dans un local ou une zone déterminée. L'emplacement et le nombre de symboles sont non-exhaustifs. L'exécution dépend de la Norme et des Directives de Protection Incendie AEA1 correspondantes.

Version	Date	Description
1.0/SJ	14.01.26	
1.1/SJ	29.04.26	
1.2/SJ	05.05.26	
1.3/SJ	19.05.26	

Responsable assurance qualité :
Oron, le 14 janvier 2026

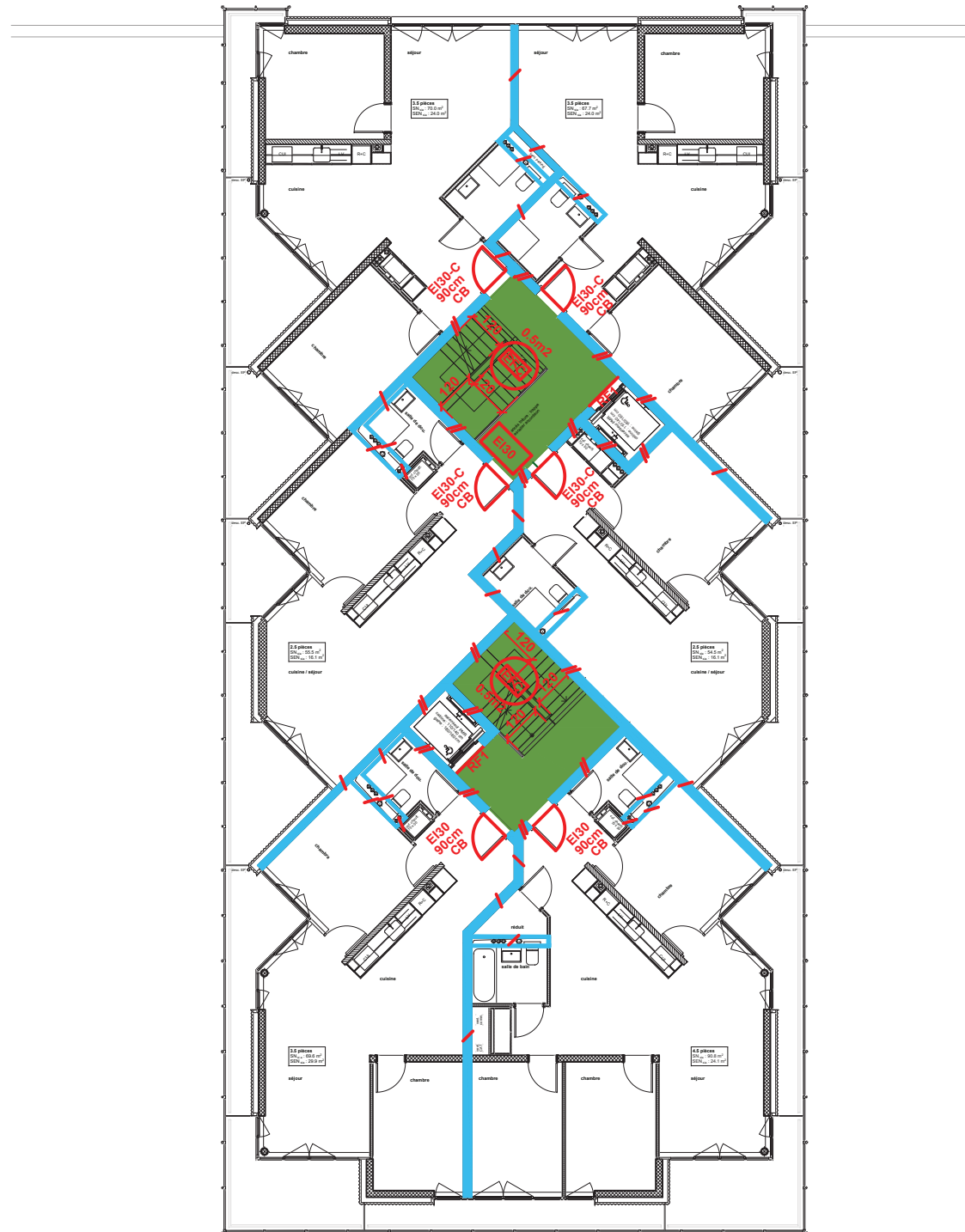
dessin : Sandrine Jordil



CR Conseils Sàrl

Chemin de la Paisible 7
1610 Oron-la-Ville
T: 021 907 98 47
info@cr-conseils.ch

Paudex - Côtes Saint-Maire
Construction d'un bâtiment
4 et 5ème étage
Echelle : 1/200



Logo	Description	Remarques
	Unité d'utilisation	N° d'unité / niveau
	Compartment	coupe / vue
	Mur coupe-feu REI ... - RF1	coupe / vue
	Voie d'évacuation verticale	intérieur / extérieur
	Voie d'évacuation horizontale	intérieur / extérieur
	RF1 - Incombustible	coupe / vue
	RF2 - Difficilement combustible	coupe / vue
	RF3 - Moyennement combustible	coupe / vue
	Point de rassemblement	
	Signal "Sortie de secours"	lumineux
	Signal "Sortie de secours"	photoluminescent
	Balilage des voies de fuite	lumineux
	Balilage des voies de fuite	photoluminescent
	Eclairage de sécurité	
	Feu Flash	
	Eclairage de sécurité	par projecteur
	Eclairage portatif de sécurité	emplacement
	Longueur de fuite	en mètre
	Détection incendie	
	Détection gaz	
	Clapet coupe-feu (CCF)	
	S - Sonorisation d'évacuation / K - Klaxon d'évacuation	
	Sprinklers	
	Installation électrique anti-explosion	(ATEX)
	Tableau de commande - Désenfumage	(EFC)
	Tableau de commande - Surpression	(SMS)
	Tableau de commande - Balayage	(BAL)
	Gaine de désenfumage	
	Ventilateur mobile sapeurs-pompiers	emplacement
	Ventilateur de désenfumage	
	Ventilateur surpression	
	Air pulsé / aspiration mécanique	
	Air amené / flux d'air naturel	
	Dépression	
	Surpression / Surpr. accrue / Surpr. élevée	
	Valeur déplacement d'air naturel / fumées	en %, m2, m3/h
	Porte sans résistance au feu	
	Porte sans résistance au feu	avec ferme-porte
	Porte sans résist. au feu, asservie	év. avec portillon
	Coulissante sans résist. au feu, asservie	év. avec portillon
	EN179 Porte s'ouvrant sans usage de clé	- de 2 pers. / m2
	EN1125 Porte avec barre anti-panique	+ de 2 pers. / m2
	Porte EI30 ("E"tanche, "I"solante, 30 min.)	
	Porte EI30-C	avec ferme-porte
	Porte EI30-C, asservie	év. avec portillon
	Coulissante EI30-C, asservie	év. avec portillon
	EI30 / (R)EI30 / R30 ("R"ésistance)	30 minutes
	EI60 / (R)EI60 / R60 ("R"ésistance)	60 minutes
	EI90 / (R)EI90 / R90 ("R"ésistance)	90 minutes
	EI180 / (R)EI180/ R180 ("R"ésistance)	180 minutes
	Extincteur	év. type A B C D F
	Bouton poussoir	alarme incendie
	Commande de désenfumage	
	CLE Tube à clé pompier	
	DI Tableau de détection incendie (DI)	principal / rappel
	EFC Extraction Feu Chaleur (EFC)	surface en m2
	Poste incendie sans armoire / avec armoire	tuyau max. 40 m.
	Colonne sèche - Alimentation	
	Colonne sèche - Prélèvement	



Responsable assurance qualité :
 Oron, le 14 janvier 2026
 dessin : Sandrine Jordil

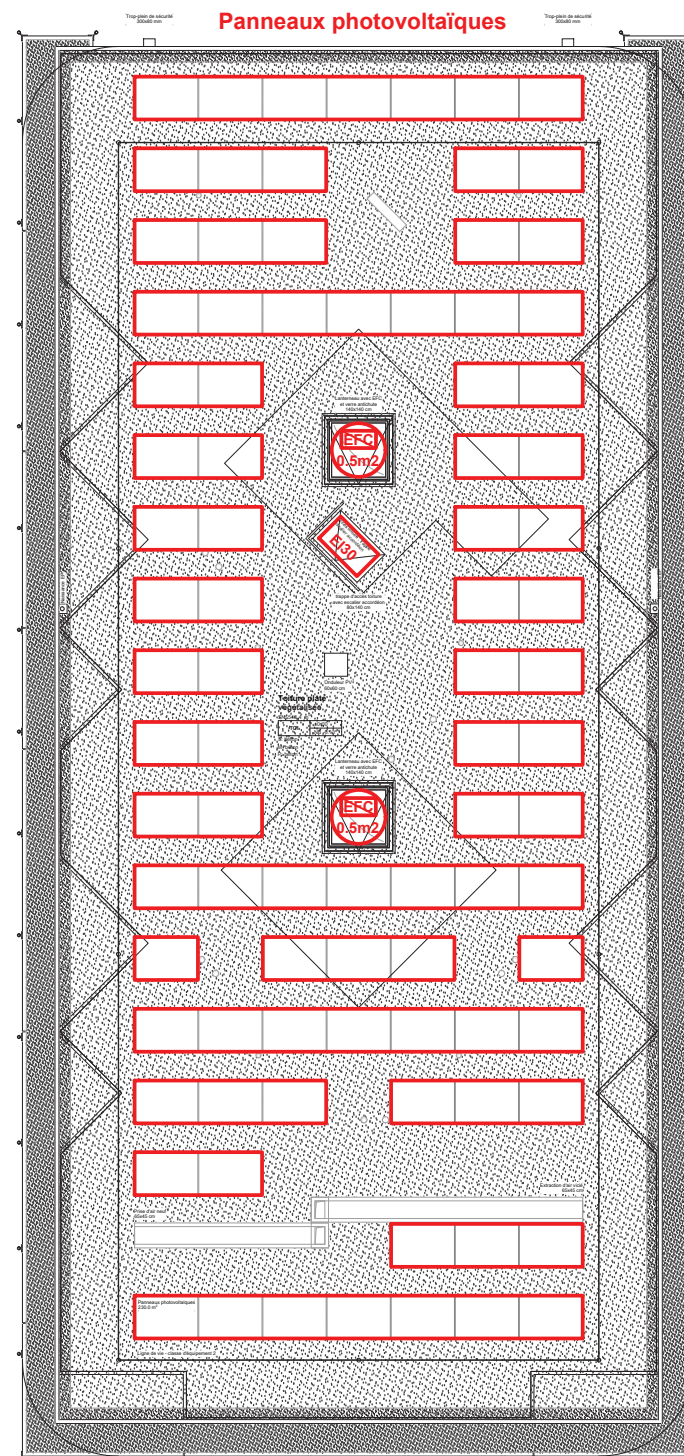
Ce plan de principe fait partie d'un concept de Protection Incendie et ne peut être utilisé séparément. Ce plan n'est pas un plan d'exécution et ne peut être utilisé comme tel. La nécessité d'un élément de Protection Incendie est mentionnée par un symbole dans un local ou une zone déterminée. L'emplacement et le nombre de symboles sont non-exhaustifs. L'exécution dépend de la Norme et des Directives de Protection Incendie AEA1 correspondantes.

Version	Date	Description
1.0/SJ	14.01.26	
1.1/SJ	29.04.26	
1.2/SJ	05.05.26	
1.3/SJ	19.05.26	



CR Conseils Sàrl
 Chemin de la Paisible 7
 1610 Oron-la-Ville
 T: 021 907 98 47
 info@cr-conseils.ch

Paudex - Côtes Saint-Maire
Construction d'un bâtiment
 6ème étage
 Echelle : 1/200



Logo	Description	Remarques
	Unité d'utilisation	N° d'unité / niveau
	Compartment	coupe / vue
	Mur coupe-feu REI ... - RF1	coupe / vue
	Voie d'évacuation verticale	intérieur / extérieur
	Voie d'évacuation horizontale	intérieur / extérieur
	RF1 - Incombustible	coupe / vue
	RF2 - Difficilement combustible	coupe / vue
	RF3 - Moyennement combustible	coupe / vue
	Point de rassemblement	
	Signal "Sortie de secours"	lumineux
	Signal "Sortie de secours"	photoluminescent
	Balisage des voies de fuite	lumineux
	Balisage des voies de fuite	photoluminescent
	Eclairage de sécurité	
	Feu Flash	
	Eclairage de sécurité	par projecteur
	Eclairage portatif de sécurité	emplacement
	Longueur de fuite	en mètre
	Détection incendie	
	Détection gaz	
	Clapet coupe-feu (CCF)	
	S - Sonorisation d'évacuation / K - Klaxon d'évacuation	
	Sprinklers	
	Installation électrique anti-explosion (ATEX)	
	Tableau de commande - Désenfumage (EFC)	
	Tableau de commande - Surpression (SMS)	
	Tableau de commande - Balayage (BAL)	
	Gaine de désenfumage	
	Ventilateur mobile sapeurs-pompiers	emplacement
	Ventilateur de désenfumage	
	Ventilateur surpression	
	Air pulsé / aspiration mécanique	
	Air amené / flux d'air naturel	
	Dépression	
	Surpression / Surpr. accrue / Surpr. élevée	
	Valeur déplacement d'air naturel / fumées	en %, m2, m3/h
	Porte sans résistance au feu	
	Porte sans résistance au feu	avec ferme-porte
	Porte sans résist. au feu, asservie	év. avec portillon
	Coulissante sans résist. au feu, asservie	év. avec portillon
	EN179 Porte s'ouvrant sans usage de clé	- de 2 pers. / m2
	EN1125 Porte avec barre anti-panique	+ de 2 pers. / m2
	Porte EI30 ("E"tanche, "I"solante, 30 min.)	
	Porte EI30-C	avec ferme-porte
	Porte EI30-C, asservie	év. avec portillon
	Coulissante EI30-C, asservie	év. avec portillon
	EI30 / (R)EI30 / R30 ("R"ésistance)	30 minutes
	EI60 / (R)EI60 / R60 ("R"ésistance)	60 minutes
	EI90 / (R)EI90 / R90 ("R"ésistance)	90 minutes
	EI180 / (R)EI180/ R180 ("R"ésistance)	180 minutes
	Extincteur	év. type A B C D F
	Bouton poussoir	alarme incendie
	Commande de désenfumage	
	CLE Tube à clé pompier	
	DI Tableau de détection incendie (DI)	principal / rappel
	EFC Extraction Feu Chaleur (EFC)	surface en m2
	Poste incendie sans armoire / avec armoire	tuyau max. 40 m.
	Colonne sèche - Alimentation	
	Colonne sèche - Prélèvement	



Ce plan de principe fait partie d'un concept de Protection Incendie et ne peut être utilisé séparément. Ce plan n'est pas un plan d'exécution et ne peut être utilisé comme tel. La nécessité d'un élément de Protection Incendie est mentionnée par un symbole dans un local ou une zone déterminée. L'emplacement et le nombre de symboles sont non-exhaustifs. L'exécution dépend de la Norme et des Directives de Protection Incendie AEA1 correspondantes.

Version	Date	Description
1.0/SJ	14.01.26	
1.1/SJ	29.04.26	
1.2/SJ	05.05.26	
1.3/SJ	19.05.26	

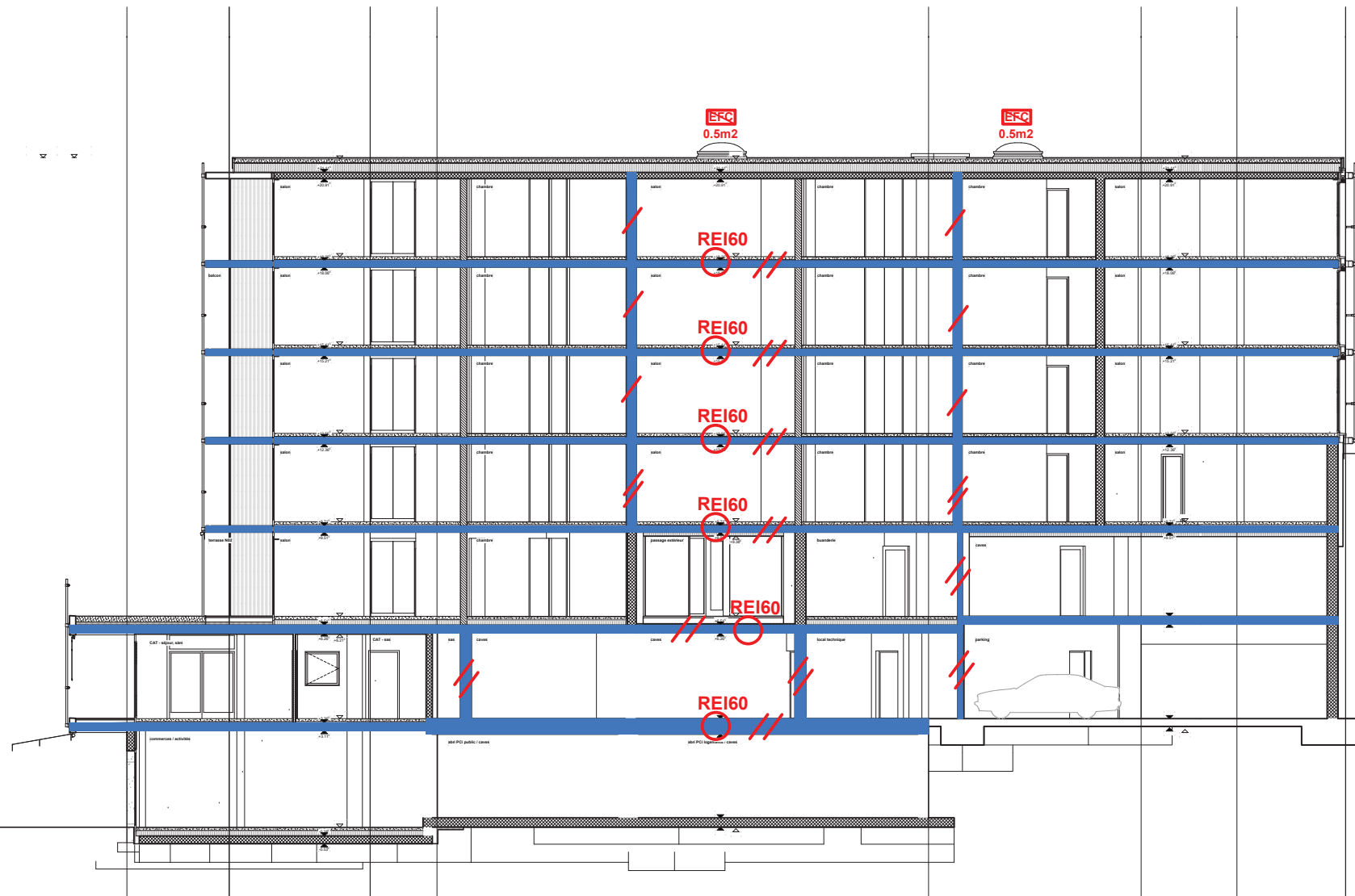
Responsable assurance qualité :
Oron, le 14 janvier 2026

dessin : Sandrine Jordil



CR Conseils Sàrl
Chemin de la Paisible 7
1610 Oron-la-Ville
T: 021 907 98 47
info@cr-conseils.ch

Paudex - Côtes Saint-Maire
Construction d'un bâtiment
Toiture
Echelle : 1/200



Logo	Description	Remarques
	Unité d'utilisation	N° d'unité / niveau
	Compartment	coupe / vue
	Mur coupe-feu REI ... - RF1	coupe / vue
	Voie d'évacuation verticale	intérieur / extérieur
	Voie d'évacuation horizontale	intérieur / extérieur
	RF1 - Incombustible	coupe / vue
	RF2 - Difficilement combustible	coupe / vue
	RF3 - Moyennement combustible	coupe / vue
	Point de rassemblement	
	Signal "Sortie de secours"	lumineux
	Signal "Sortie de secours"	photoluminescent
	Balisage des voies de fuite	lumineux
	Balisage des voies de fuite	photoluminescent
	Eclairage de sécurité	
	Feu Flash	
	Eclairage de sécurité	par projecteur
	Eclairage portatif de sécurité	emplacement
	Longueur de fuite	en mètre
	Détection incendie	
	Détection gaz	
	Clapet coupe-feu (CCF)	
	S - Sonorisation d'évacuation / K - Klaxon d'évacuation	
	Sprinklers	
	Installation électrique anti-explosion (ATEX)	
	Tableau de commande - Désenfumage (EFC)	
	Tableau de commande - Surpression (SMS)	
	Tableau de commande - Balayage (BAL)	
	Gaine de désenfumage	
	Ventilateur mobile sapeurs-pompiers	emplacement
	Ventilateur de désenfumage	
	Ventilateur surpression	
	Air pulsé / aspiration mécanique	
	Air amené / flux d'air naturel	
	Dépression	
	Surpression / Surpr. accrue / Surpr. élevée	
	Valeur déplacement d'air naturel / fumées	en %, m2, m3/h
	Porte sans résistance au feu	
	Porte sans résistance au feu	avec ferme-porte
	Porte sans résist. au feu, asservie	év. avec portillon
	Coulissante sans résist. au feu, asservie	év. avec portillon
	Porte s'ouvrant sans usage de clé	- de 2 pers. / m2
	Porte avec barre anti-panique	+ de 2 pers. / m2
	Porte EI30 ("E"tanche, "I"solante, 30 min.)	
	Porte EI30-C	avec ferme-porte
	Porte EI30-C, asservie	év. avec portillon
	Coulissante EI30-C, asservie	év. avec portillon
	EI30 / (R)EI30 / R30 ("R"ésistance)	30 minutes
	EI60 / (R)EI60 / R60 ("R"ésistance)	60 minutes
	EI90 / (R)EI90 / R90 ("R"ésistance)	90 minutes
	EI180 / (R)EI180 / R180 ("R"ésistance)	180 minutes
	Extincteur	év. type A B C D F
	Bouton poussoir	alarme incendie
	Commande de désenfumage	
	Tube à clé pompier	
	Tableau de détection incendie (DI)	principal / rappel
	Extraction Feu Chaleur (EFC)	surface en m2
	Poste incendie sans armoire / avec armoire	tuyau max. 40 m.
	Colonne sèche - Alimentation	
	Colonne sèche - Prélèvement	

2 10 20m

Responsable assurance qualité :
Oron, le 14 janvier 2026 dessin : Sandrine Jordil

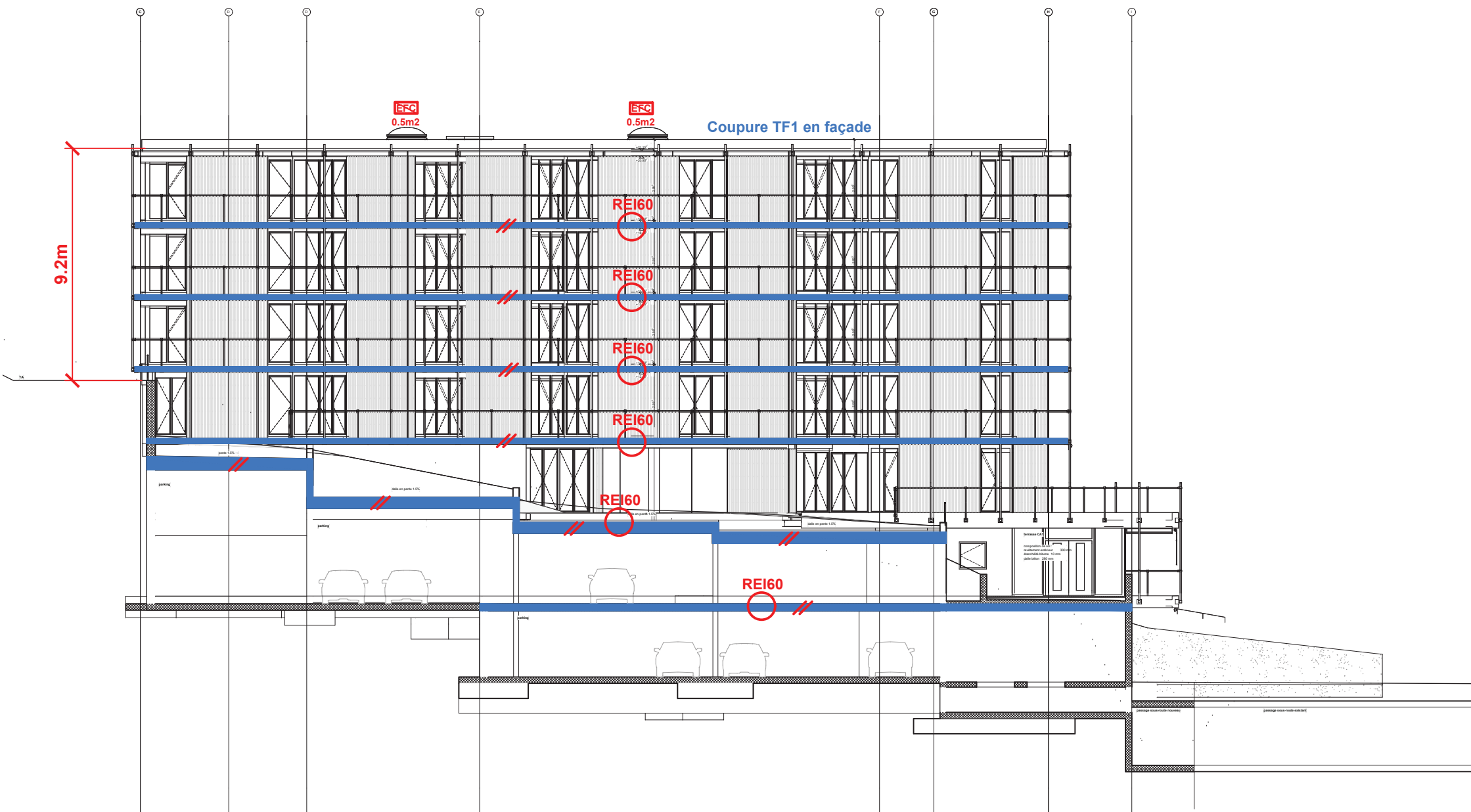
Ce plan de principe fait partie d'un concept de Protection Incendie et ne peut être utilisé séparément. Ce plan n'est pas un plan d'exécution et ne peut être utilisé comme tel. La nécessité d'un élément de Protection Incendie est mentionnée par un symbole dans un local ou une zone déterminée. L'emplacement et le nombre de symboles sont non-exhaustifs. L'exécution dépend de la Norme et des Directives de Protection Incendie AEA1 correspondantes.

Version	Date	Description
1.0/SJ	14.01.26	
1.1/SJ	29.04.26	
1.2/SJ	05.05.26	
1.3/SJ	19.05.26	

CR Conseils Sàrl
Chemin de la Paisible 7
1610 Oron-la-Ville
T: 021 907 98 47
info@cr-conseils.ch

Paudex - Côtes Saint-Maire
Construction d'un bâtiment
Coupe A-A
Echelle : 1/200

Logo	Description	Remarques
	Unité d'utilisation	N° d'unité / niveau
	Compartment	coupe / vue
	Mur coupe-feu REI ... - RF1	coupe / vue
	Voie d'évacuation verticale	intérieur / extérieur
	Voie d'évacuation horizontale	intérieur / extérieur
	RF1 - Incombustible	coupe / vue
	RF2 - Difficilement combustible	coupe / vue
	RF3 - Moyennement combustible	coupe / vue
	Point de rassemblement	
	Signal "Sortie de secours"	lumineux
	Signal "Sortie de secours"	photoluminescent
	Balisage des voies de fuite	lumineux
	Balisage des voies de fuite	photoluminescent
	Eclairage de sécurité	
	Feu Flash	
	Eclairage de sécurité	par projecteur
	Eclairage portatif de sécurité	emplacement
	Longueur de fuite	en mètre
	Détection incendie	
	Détection gaz	
	Clapet coupe-feu (CCF)	
	S - Sonorisation d'évacuation / K - Klaxon d'évacuation	
	Sprinklers	
	Installation électrique anti-explosion (ATEX)	(ATEX)
	Tableau de commande - Désenfumage (EFC)	(EFC)
	Tableau de commande - Surpression (SMS)	(SMS)
	Tableau de commande - Balayage (BAL)	(BAL)
	Gaine de désenfumage	
	Ventilateur mobile sapeurs-pompiers	emplacement
	Ventilateur de désenfumage	
	Ventilateur surpression	
	Air pulsé / aspiration mécanique	
	Air amené / flux d'air naturel	
	Dépression	
	Surpression / Surpr. accrue / Surpr. élevée	
	Valeur déplacement d'air naturel / fumées	en %, m2, m3/h
	Porte sans résistance au feu	
	Porte sans résistance au feu	avec ferme-porte
	Porte sans résist. au feu, asservie	év. avec portillon
	Coulissante sans résist. au feu, asservie	év. avec portillon
	EN179 Porte s'ouvrant sans usage de clé	- de 2 pers. / m2
	EN1125 Porte avec barre anti-panique	+ de 2 pers. / m2
	Porte EI30 ("E"tanche, "I"solante, 30 min.)	
	Porte EI30-C	avec ferme-porte
	Porte EI30-C, asservie	év. avec portillon
	Coulissante EI30-C, asservie	év. avec portillon
	EI30 / (R)EI30 / R30 ("R"ésistance)	30 minutes
	EI60 / (R)EI60 / R60 ("R"ésistance)	60 minutes
	EI90 / (R)EI90 / R90 ("R"ésistance)	90 minutes
	EI180 / (R)EI180 / R180 ("R"ésistance)	180 minutes
	Extincteur	év. type A B C D F
	Bouton poussoir	alarme incendie
	Commande de désenfumage	
	CLE Tube à clé pompier	
	DI Tableau de détection incendie (DI)	principal / rappel
	EFC Extraction Feu Chaleur (EFC)	surface en m2
	Poste incendie sans armoire / avec armoire	tuyau max. 40 m.
	Colonne sèche - Alimentation	
	Colonne sèche - Prélèvement	



Responsable assurance qualité :
 Oron, le 14 janvier 2026
 dessin : Sandrine Jordil

Ce plan de principe fait partie d'un concept de Protection Incendie et ne peut être utilisé séparément. Ce plan n'est pas un plan d'exécution et ne peut être utilisé comme tel. La nécessité d'un élément de Protection Incendie est mentionnée par un symbole dans un local ou une zone déterminée. L'emplacement et le nombre de symboles sont non-exhaustifs. L'exécution dépend de la Norme et des Directives de Protection Incendie AEA1 correspondantes.

Version	Date	Description
1.0/SJ	14.01.26	
1.1/SJ	29.04.26	
1.2/SJ	05.05.26	
1.3/SJ	19.05.26	

CR Conseils Sàrl
 Chemin de la Paisible 7
 1610 Oron-la-Ville
 T: 021 907 98 47
 info@cr-conseils.ch

Paudex - Côtes Saint-Maire
Construction d'un bâtiment
 Coupe F-F
 Echelle : 1/200