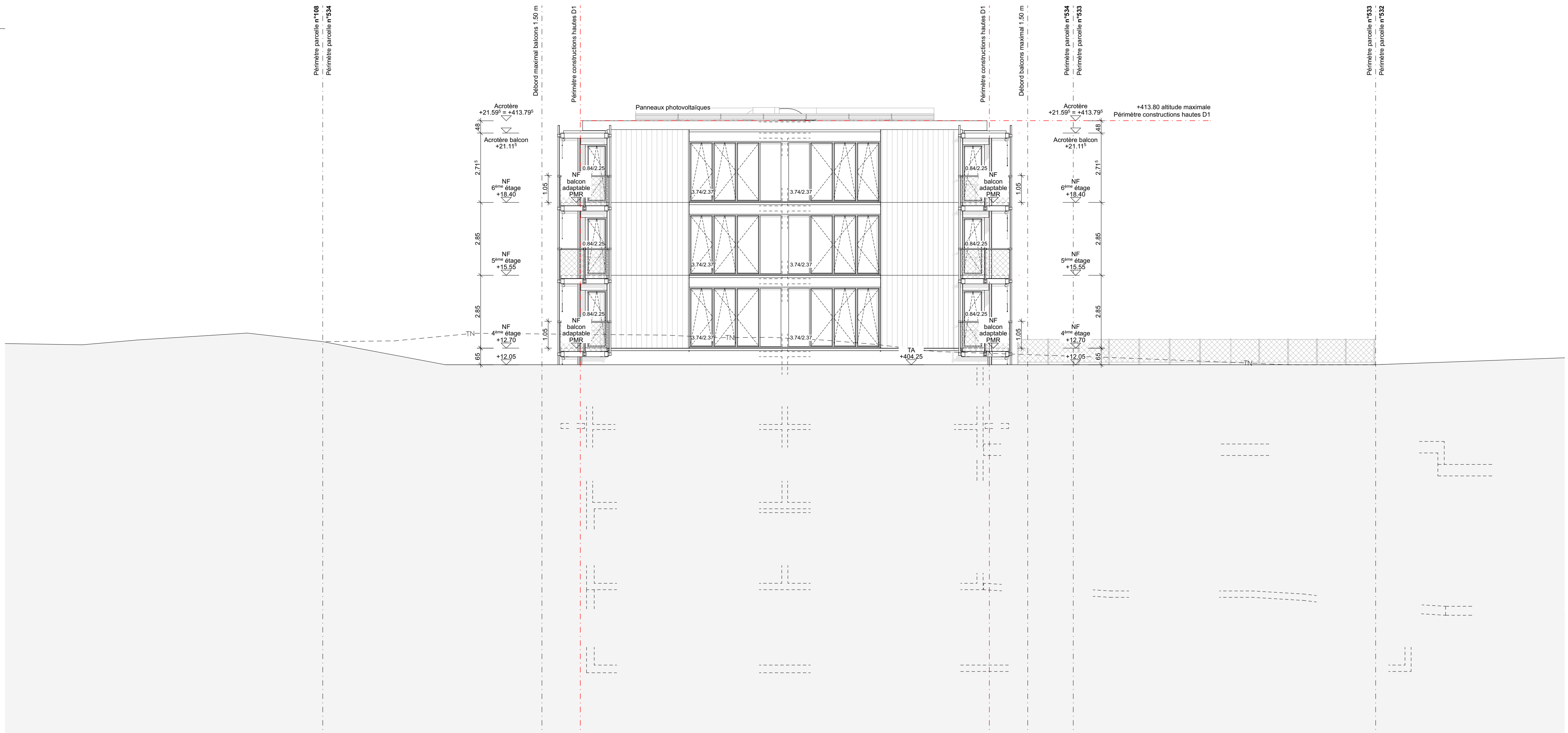


Élévation ouest



Élévation nord

**Légendes :**

- Béton / Maçonnerie
- Isolation
- Terrain aménagé

**Abréviations :**

- NF : Niveau fini
- NB : Niveau bruto
- CC : Contre-cour
- S : Seul
- SN : Surface nette
- TN : Terrain naturel
- TA : Terrain aménagé
- LL : Lave-linge
- LV : Lave-vaisselle
- R : Réfrigérateur
- SDL : Saut-de-loup

**Code appartement :**

- Partie d'ouvrage
- Cage d'escalier
- Étage
- n° Appartement

**D1.N.405**  
 3.5 pièces  
 Type d'équipement  
 SN<sub>u</sub> : 70.0 m<sup>2</sup> Surface Nette SIA 416  
 SEN<sub>u</sub> : 24.0 m<sup>2</sup> Surface Extérieure Nette SIA 416

**Maître d'ouvrage et propriétaire :**  
**COMMUNE DE PAUDEX**  
 Espace Dalmatien, Rue de la Bordnette 5  
 Case postale 40, 1094 Paudex  
 T : 021 791 97 10 M : greff@pauDEX.ch

**Projet :**  
**Côtes Saint-Maire - îlot D1**  
 Construction d'un bâtiment de logements d'utilité publique avec des surfaces d'activités et un parking souterrain

**Architecte :**  
**NICOLAS DE COURTEN**  
 Architectes SA EPF FAG SA  
 Place du Valon 2, 1005 Lausanne  
 T : 021 311 46 01 M : 052\_pnc@nicolasdecourten.ch

**Adresse du projet :**  
**Route du Simplon 23/25, 1094 Paudex**

**n° de parcelles :**  
 543 (532) / 544 (534) / 545 / 547 / 549 (533)

**N° du plan :** PAU - 33 - NDC - ELE - PLS - 3011  
**Titre du plan :** elevations\_nord\_ouest

**Date :** 27.05.26  
**Révision :** A  
**Auteur :** AF  
**N° affaire int. :** 052

**Phase :** 33  
**Echelle :** 1:100  
**Format :** 105.0 x 70.0  
**Niv ± 0.00 :** +392.20 m

**Architecte :**  
**NICOLAS DE COURTEN**  
 Architectes SA EPF FAG SA  
 Place du Valon 2, 1005 Lausanne

**le Maître d'ouvrage et le propriétaire des parcelles 544, 545 et 549 :**  
**COMMUNE DE PAUDEX**  
 Espace Dalmatien, Rue de la Bordnette 5  
 Case postale 40, 1094 Paudex

**Propriétaire des parcelles 543 et 547 :**  
**CLAUDE CHAPPUIS IMMOBILIER SA**  
 Chemin du Pâlis 6, 1009 Pully