

Légendes :

- Béton / Maçonnerie
- ▨ Isolation
- Terrain aménagé

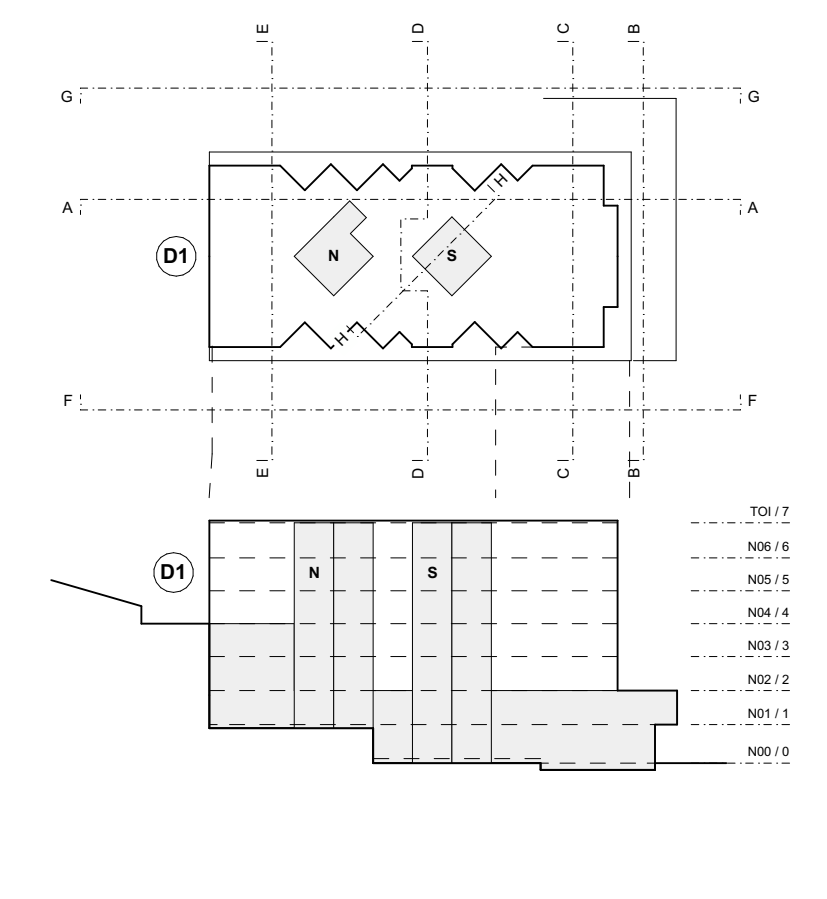
Abréviations :

- NF : Niveau fini
- NB : Niveau bruts
- CC : Contre-cour
- S : Seul
- SN : Surface nette
- TN : Terrain naturel
- TA : Terrain aménagé
- LL : Lave-linge
- LV : Lave-vaisselle
- R : Réfrigérateur
- SDL : Saut-de-loup

Code appartement :

- ▭ Partie d'ouvrage
- ▨ Cage d'escalier
- ▩ Etage
- ▧ n° Appartement

D1.N.405
 3.5 pièces
 SN_{int} : 70.0 m² Type d'appartement
 SN_{ext} : 70.0 m² Surface Nette SIA 416
 SEN_{ext} : 24.0 m² Surface Extérieure Nette SIA 416



Maître d'ouvrage et propriétaire : COMMUNE DE PAUDEX Espace Dalmatuz, Rue de la Bordnette 5 Case postale 40, 1004 Paudex T : 021 791 97 10 M : greff@pauDEX.ch		Projet : Côtes Saint-Maire - îlot D1 Construction d'un bâtiment de logements d'utilité publique avec des surfaces d'activités et un parking souterrain	
Architecte : NICOLAS DE COURTEN Architectes SA EPF FAJ SA Place du Valon 2, 1005 Lausanne T : 021 311 46 01 M : 052_pna@nicolasdecourten.ch		N° du plan: PAU - 33 - NDC - COU - PLS - 2012 Titre du plan: coupes_E-F	
Adresse du projet: Route du Simplon 23/25, 1094 Paudex		Date: 27.05.26 Phase: 33 Révision: A Echelle: 1:100 Auteur: AF Format: 63.0 x 34.7 N° affaire int.: 052 Niv ± 0.00: +392.20 m	
n° de parcelles : 543 (532) / 544 (534) / 545 / 547 / 549 (533)			

Architecte :
NICOLAS DE COURTEN
 Architectes SA EPF FAJ SA
 Place du Valon 2, 1005 Lausanne

le Maître d'ouvrage et le propriétaire des parcelles 544, 545 et 549 :

COMMUNE DE PAUDEX
 Espace Dalmatuz, Rue de la Bordnette 5
 Case postale 40, 1004 Paudex

Propriétaire des parcelles 543 et 547 :
CLAUDE CHAPPUIS IMMOBILIER SA
 Chemin du Pâlis 6, 1009 Pully