

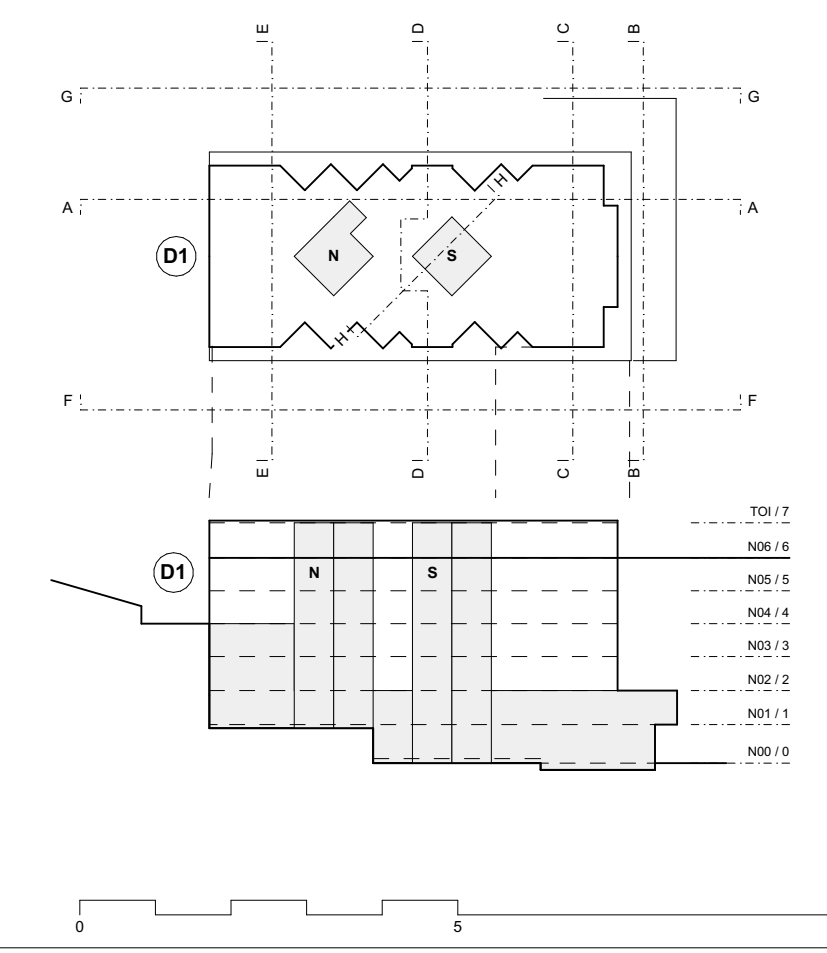
- ILOTS A1-A2 / B - PERMIS DE CONSTRUIRE EN VIGEUR N° CAMAC 235675
- FRONT DE RUE - DEMANDE SÉPARÉE ULTÉRIEURE
- AMÉNAGEMENTS EXTÉRIEURS - DEMANDE SÉPARÉE ULTÉRIEURE
- ILOT D1 / E - DEMANDE DE PERMIS DE CONSTRUIRE N° CAMAC 250074

- Légendes :**
- Béton / Maçonnerie
 - Isolation
 - Terrain aménagé
- Abbreviations :**
- NF : Niveau fini
 - NB : Niveau bruts
 - CC : Contre-cour
 - S : Seul
 - SN : Surface nette
 - TN : Terrain naturel
 - TA : Terrain aménagé
 - LL : Lave-linge
 - LV : Lave-vaisselle
 - R : Réfrigérateur
 - SDL : Saut-de-loup

Code appartement :

Partie d'ouvrage	Type d'appartement
Cage d'escalier	Surface Nette SIA 416
Étage	Surface Nette SIA 416
n° Appartement	Surface Extérieure Nette SIA 416

D1.N.405
3.5 pièces
SN_{us} : 70.0 m²
SEN_{us} : 24.0 m²



Maître d'ouvrage et propriétaire : COMMUNE DE PAUDEX Espace Département, Rue de la Bordurette 5 Case postale 40, 1004 Froude T : 021 791 57 10 M : greffe@pauDEX.ch		Projet : Côtés Saint-Maire - Ilot D1 Construction d'un bâtiment de logements d'utilité publique avec des surfaces d'activités et un parking souterrain	
Architecte : NICOLAS DE COURTEN Architectes SARL EPF SA Place du Valon 2 1005 Lussembourg T : 021 311 46 01 M : 052_pdc@nicolasdecourten.ch		N° du plan: PAU - 33 - NDC - PLA - N06 - 1016	Type de plan: etage_6
Adresse du projet: Route du Simplon 23/25, 1094 Paudex		Date: 27.05.26	Phase: 33
n° de parcelles: 543 (532) / 544 (534) / 545 / 547 / 549 (533)		Révision: A	Echelle: 1:100
Modification de l'air de mouvement suite à l'enquête publique (art. 12.1 RPO)		Auteur: AF	Format: 84.0 x 70.0
Front d'implantation des constructions basses - E		N° affaire int.: 052	Niv ± 0.00 : +392.20 m

Architecte : NICOLAS DE COURTEN Architectes SARL EPF SA Place du Valon 2 1005 Lussembourg		le Maître d'ouvrage et le propriétaire des parcelles 544, 545 et 549 :	
COMMUNE DE PAUDEX Espace Département, Rue de la Bordurette 5 Case postale 40, 1004 Froude		COMMUNE DE PAUDEX Espace Département, Rue de la Bordurette 5 Case postale 40, 1004 Froude	
Propriétaire des parcelles 543 et 547 : CLAUDE CHAPPUIS IMMOBILIER SA Centre de Pétit-É, 1009 Pully			