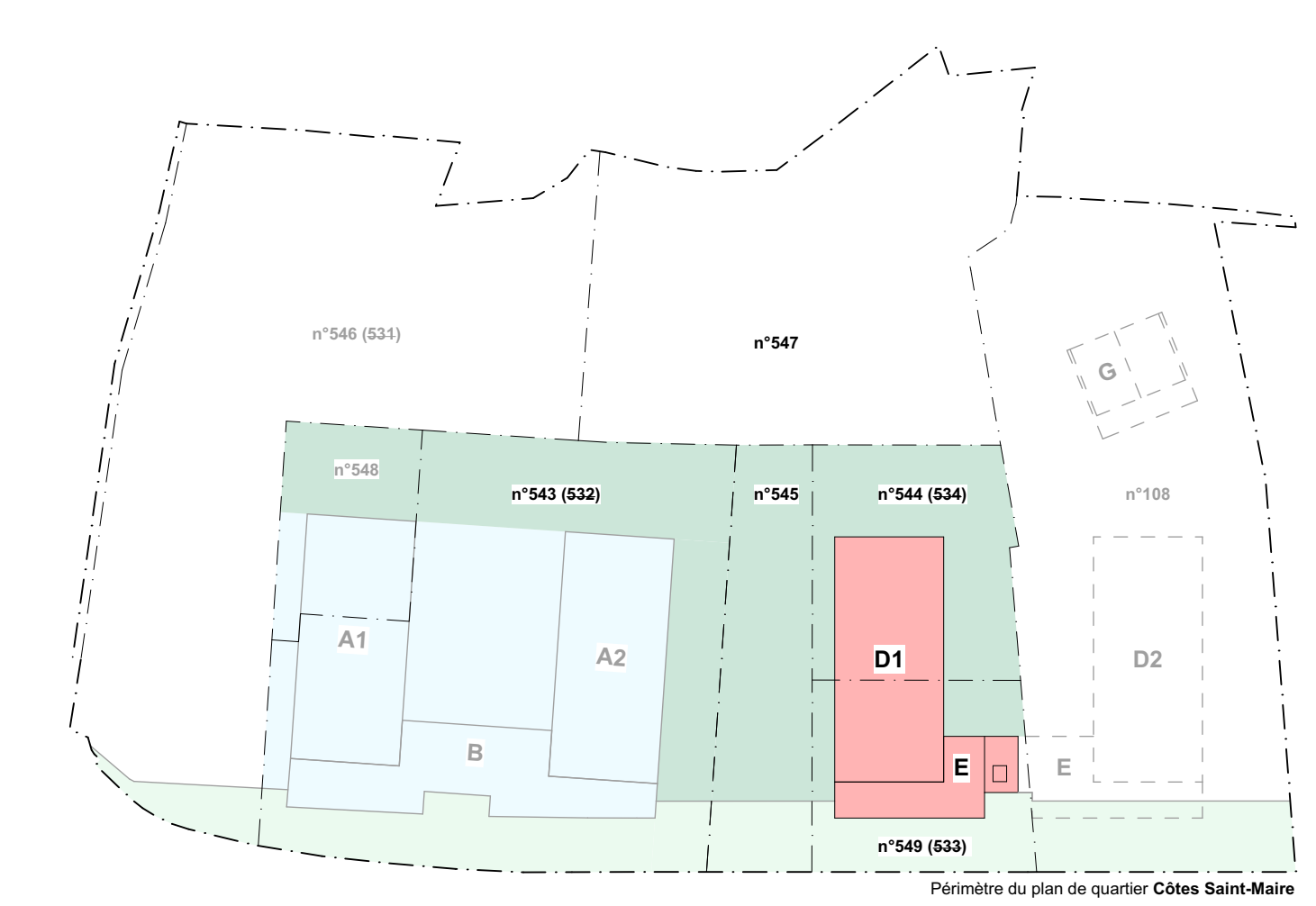


AMÉNAGEMENTS EXTÉRIEURS
SERA L'OBJET D'UNE DEMANDE SÉPARÉE ULTÉRIEURE



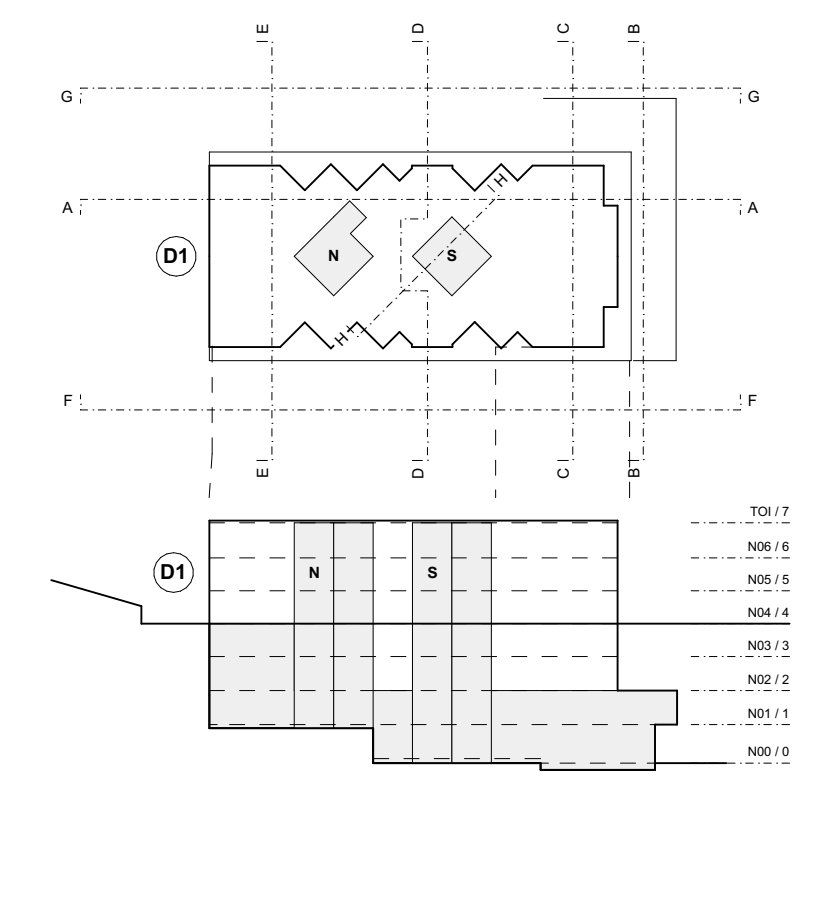
ILOTS A1-A2 / B - PERMIS DE CONSTRUIRE EN VIGEUR N° CAMAC 235675
FRONT DE RUE - DEMANDE SÉPARÉE ULTÉRIEURE
AMÉNAGEMENTS EXTÉRIEURS - DEMANDE SÉPARÉE ULTÉRIEURE
ILOT D1 / E - DEMANDE DE PERMIS DE CONSTRUIRE N° CAMAC 250074

Légendes :
 Béton / Maçonnerie
 Isolation
 Terrain aménagé

Abbreviations :
 NF : Niveau fini
 NB : Niveau bruto
 CC : Contre-cour
 S : Seul
 SN : Surface nette
 TN : Terrain naturel
 TA : Terrain aménagé
 LL : Lave-linge
 LV : Lave-vaisselle
 R : Réfrigérateur
 SDL : Saut-de-loup

Code appartement :
 Partie d'ouvrage
 Cage d'escalier
 Rège
 n° Appartement

D1.N.405
 3.5 pièces Type d'appartement
 SN_{us} : 70.0 m² Surface Nette SIA 416
 SEN_{us} : 24.0 m² Surface Extérieure Nette SIA 416



Maître d'ouvrage et propriétaire : COMMUNE DE PAUDEX Espace Délégué, Rue de la Bordnette 5 Case postale 40, 1004 Paudex T : 021 791 57 10 M : grefre@pauDEX.ch		Projet : Côtes Saint-Maire - Ilot D1 Construction d'un bâtiment de logements d'utilité publique avec des surfaces d'activités et un parking souterrain	
Architecte : NICOLAS DE COURTEN Architectes SARL EPF SA Place du Valon 2 1005 Lussembourg T : 021 311 46 01 M : 052_pdc@nicolasdecourten.ch		N° du plan: PPAU - 33 - NDC - PLA - N04 - 1014 Titre du plan: etage_4 Date: 27.05.26 Phase: 33 Révision: A Echelle: 1:100 Auteur: AF Format: 84.0 x 70.0 N° affaire int.: 052 Niv ± 0.00: +392.20 m	
Adresse du projet : Route du Simplon 23/25, 1094 Paudex n° de parcelles : 543 (532) / 544 (534) / 545 / 547 / 549 (533)			

Architecte : NICOLAS DE COURTEN Architectes SARL EPF SA Place du Valon 2 1005 Lussembourg			
le Maître d'ouvrage et le propriétaire des parcelles 544, 545 et 549 : COMMUNE DE PAUDEX Espace Délégué, Rue de la Bordnette 5 Case postale 40, 1004 Paudex			
Propriétaire des parcelles 543 et 547 : CLAUDE CHAPPUIS IMMOBILIER SA Chemin du Pâlis 6, 1009 Pully			