

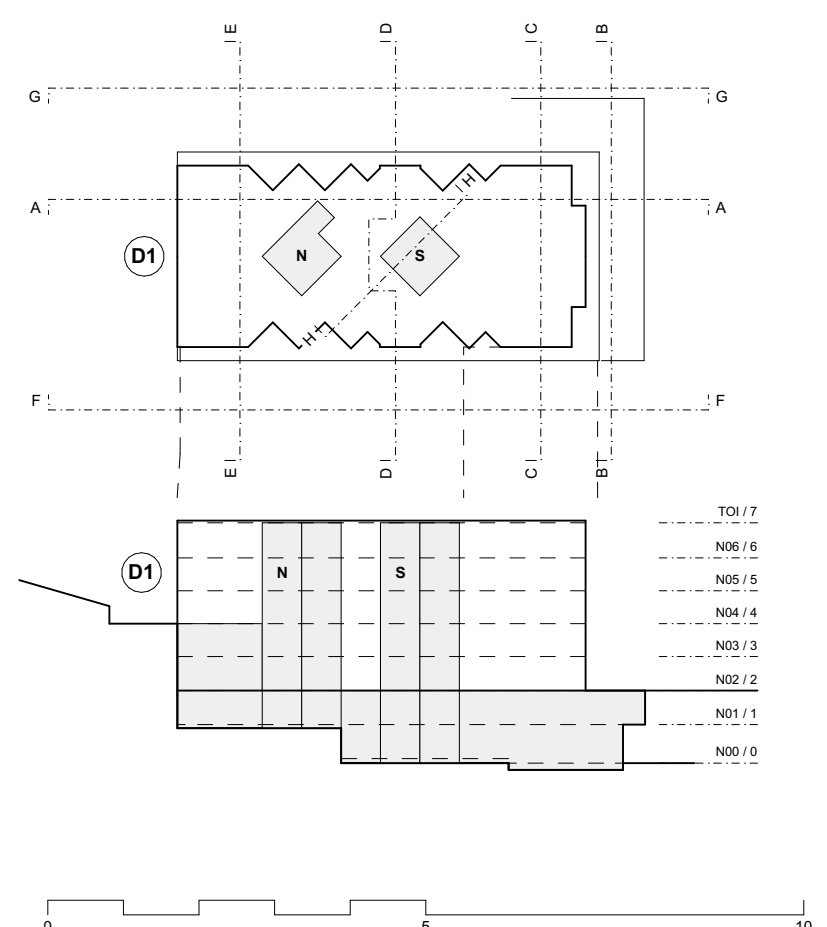
- ILOTS A1-A2 / B - PERMIS DE CONSTRUIRE EN VIGEUR N° CAMAC 235675
- FRONT DE RUE - DEMANDE SÉPARÉE ULTÉRIEURE
- AMÉNAGEMENTS EXTERIEURS - DEMANDE SÉPARÉE ULTÉRIEURE
- ILOT D1 / E - DEMANDE DE PERMIS DE CONSTRUIRE N° CAMAC 250074

- Légendes :**
- Béton / Maçonnerie
  - Isolation
  - Terrain aménagé

- Abbreviations :**
- NF : Niveau Fini
  - NB : Niveau Brute
  - CC : Contre-cour
  - S : Seal
  - SN : Surface nette
  - TN : Terrain naturel
  - TA : Terrain aménagé
  - LL : Lave-linge
  - LV : Lave-vaisselle
  - R : Réfrigérateur
  - SDL : Saut-de-loup

**Code appartement :**

D1 N°405	Type d'appartement
3.5 pièces	Surface Nette SIA 416
SN <sub>us</sub> : 70.0 m <sup>2</sup>	Surface Nette SIA 416
SEN <sub>us</sub> : 24.0 m <sup>2</sup>	Surface Extérieure Nette SIA 416



<b>Maître d'ouvrage et propriétaire :</b> <b>COMMUNE DE PAUDEX</b> Espace Dalmatien, Rue de la Bordnette 5 Case postale 40, 1004 Froude T : 021 791 97 10 M : greff@pauDEX.ch		<b>Projet :</b> <b>Côtés Saint-Maire - Ilot D1</b> Construction d'un bâtiment de logements d'utilité publique avec des surfaces d'activités et un parking souterrain	
<b>Architecte :</b> <b>NICOLAS DE COURTEN</b> Architectes SA EPF SA SA Place du Valon 2 1005 Lausanne T : 021 311 46 01 M : 052_pnd@nicolasdecourten.ch		<b>N° du plan :</b> PAU - 33 - NDC - PLA - N02 - 1012	<b>Titre du plan :</b> etage_2
<b>Adresse du projet :</b> Route du Simplon 23/25, 1094 Paudex		<b>Date :</b> 27.05.26	<b>Phase :</b> 33
<b>n° de parcelles :</b> 543 (532) / 544 (534) / 545 / 547 / 549 (533)		<b>Révision :</b> A	<b>Echelle :</b> 1:100
		<b>Auteur :</b> AF	<b>Format :</b> 84.0 x 70.0
		<b>N° affaire int. :</b> 052	<b>Niv ± 0.00 :</b> +392.20 m

<b>Architecte :</b> <b>NICOLAS DE COURTEN</b> Architectes SA EPF SA SA Place du Valon 2 1005 Lausanne	<b>le Maître d'ouvrage et le propriétaire</b> des parcelles 544, 545 et 549 : <b>COMMUNE DE PAUDEX</b> Espace Dalmatien, Rue de la Bordnette 5 Case postale 40, 1004 Froude
<b>Propriétaire des parcelles 543 et 547 :</b> <b>CLAUDE CHAPPUIS IMMOBILIER SA</b> Centre de Pâlis 6, 1009 Pully	