

- ILOTS A1-A2 / B - PERMIS DE CONSTRUIRE EN VIGUEUR N° CAMAC 235675
- FRONT DE RUE - DEMANDE SÉPARÉE ULTÉRIEURE
- AMÉNAGEMENTS EXTÉRIEURS - DEMANDE SÉPARÉE ULTÉRIEURE
- LOT D1 / E - DEMANDE DE PERMIS DE CONSTRUIRE N° CAMAC 250074

- Légendes :**
- Béton / Maçonnerie
 - Isolation
 - Terrain aménagé
- Abbreviations :**
- NF : Niveau fini
 - NB : Niveau bruts
 - CC : Contre-cour
 - S : Seal
 - SN : Surface nette
 - TN : Terrain naturel
 - TA : Terrain aménagé
 - LL : Lave-linge
 - LV : Lave-vaisselle
 - R : Réfrigérateur
 - SDL : Saut-de-loup

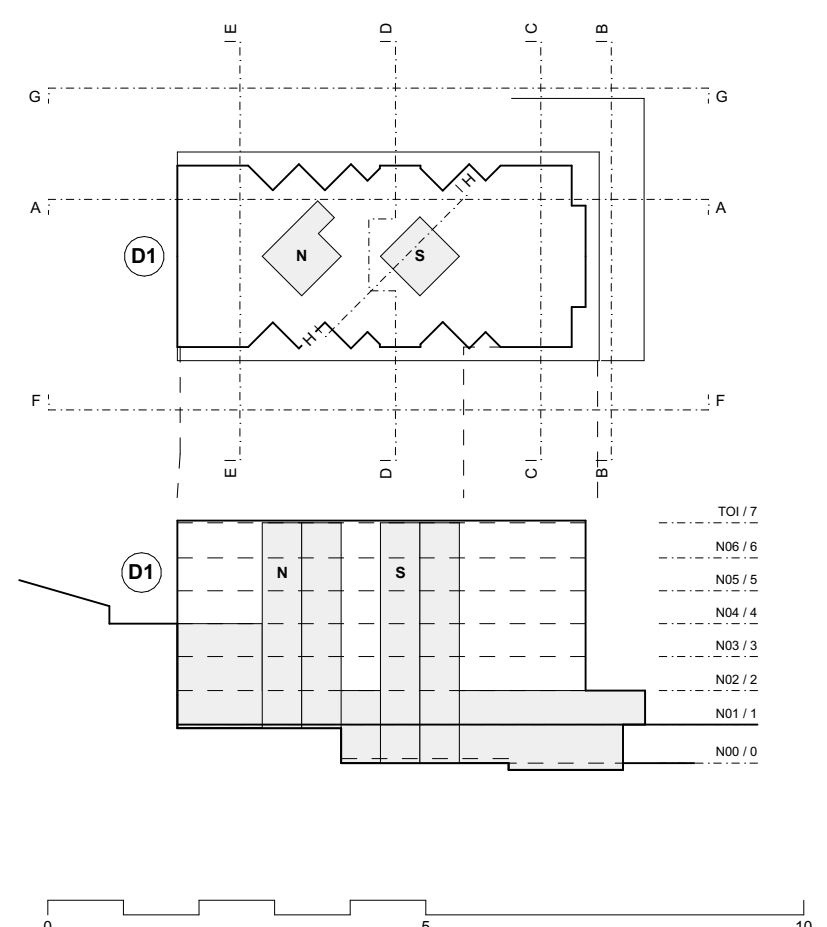
Code appartement :

- Partie d'ouvrage
- Cage d'escalier
- Étage
- n°Appartement

D1-N405

3,5 pièces
 SN_u : 70,0 m²
 SEN_u : 24,0 m²

Type d'appartement
 Surface Nette SIA 416
 Surface Extérieure Nette SIA 416



Maître d'ouvrage et propriétaire : COMMUNE DE PAUDEX Espace Dalmatien, Rue de la Bordnette 5 Case postale 40, 1094 Paudex T : 021 791 57 10 M : greff@pauDEX.ch		Projet : Côtés Saint-Maire - Ilot D1 Construction d'un bâtiment de logements d'utilité publique avec des surfaces d'activités et un parking souterrain	
Architecte : NICOLAS DE COURTEN Architecte SA EPF SAS Place du Valon 2 1005 Lausanne T : 021 311 46 01 M : nicolas.decourten@nicolasdecourten.ch		N° du plan: PPAU - 33 - NDC - PLA - N01 - 1011 Titre du plan: etage_1	
Adresse du projet : Route du Simplon 23/25, 1094 Paudex		Date: 27.05.26 Révision: A Auteur: AF N° affaire int.: 052	
n° de parcelles : 543 (S32) / 544 (S34) / 545 / 547 / 549 (S33)		Phase: 33 Echelle: 1:100 Format: 84,0 x 70,0 Niv ± 0,00 : +392,20 m	

Architecte : NICOLAS DE COURTEN Architecte SA EPF SAS Place du Valon 2, 1005 Lausanne		Propriétaire des parcelles 543 et 547 : CLAUDE CHAPPUIS IMMOBILIER SA Chemin de Pully 6, 1009 Pully	
le Maître d'ouvrage et le propriétaire des parcelles 544, 545 et 549 : COMMUNE DE PAUDEX Espace Dalmatien, Rue de la Bordnette 5 Case postale 40, 1094 Paudex			