

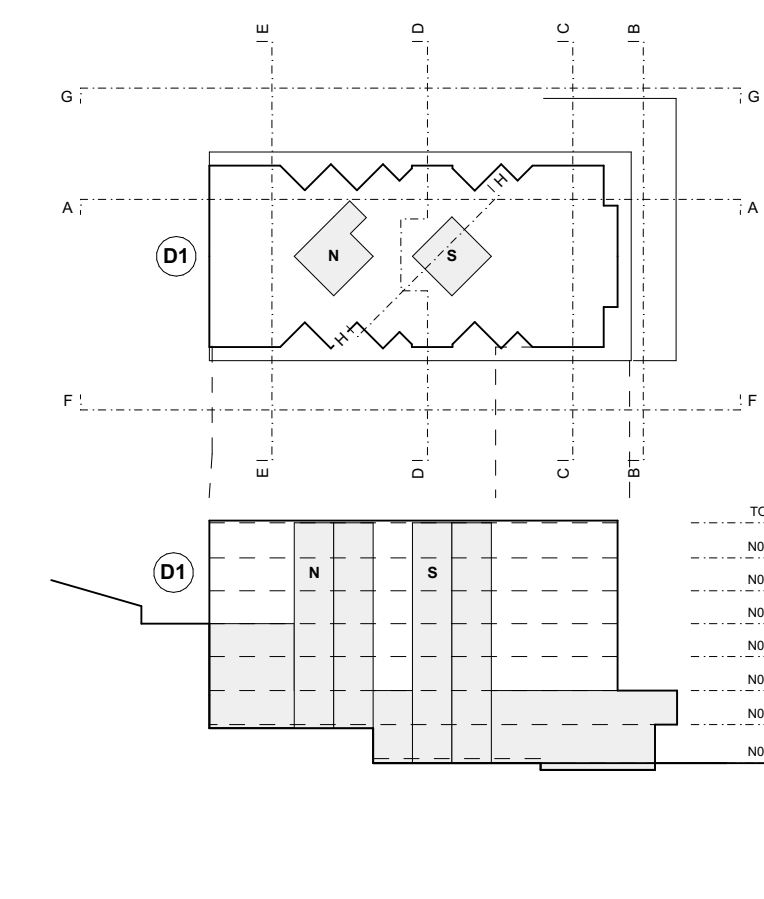
■ ILOTS A1-A2 / B - PERMIS DE CONSTRUIRE EN VIGEUR N° CAMAC 235675  
■ FRONT DE RUE - DEMANDE SEPARÉE ULTÉRIEURE  
■ AMÉNAGEMENTS EXTÉRIEURS - DEMANDE SEPARÉE ULTÉRIEURE  
■ ILOT D1 / E - DEMANDE DE PERMIS DE CONSTRUIRE N° CAMAC 250074

- Légendes :**
- Béton / Maçonnerie
  - Isolation
  - Terrain aménagé
- Abbreviations :**
- NF : Niveau fini
  - NB : Niveau bruts
  - CC : Contre-cour
  - S : Seal
  - SN : Surface nette
  - TN : Terrain naturel
  - TA : Terrain aménagé
  - LL : Lave-linge
  - LV : Lave-vaisselle
  - R : Réfrigérateur
  - SDL : Saut-de-loup

**Code appartement :**

- Partie d'ouvrage
- Cage d'escalier
- Rège
- Appartement

**D1 N°405**  
 3,5 pièces  
 SN<sub>us</sub> : 70,0 m<sup>2</sup> Type d'appartement  
 TN : 102,1 m<sup>2</sup> Surface Nette SIA 416  
 SEN<sub>us</sub> : 24,0 m<sup>2</sup> Surface Extérieure Nette SIA 416



<b>Maître d'ouvrage et propriétaire :</b> <b>COMMUNE DE PAUDEX</b> Espace Dalmatien, Rue de la Bordnette 5 Case postale 40, 1004 Paudex T : 021 791 57 10 M : greffe@pauDEX.ch		<b>Projet :</b> <b>Côtés Saint-Maire - Ilot D1</b> Construction d'un bâtiment de logements d'utilité publique avec des surfaces d'activités et un parking souterrain	
<b>Architecte :</b> <b>NICOLAS DE COURTEN</b> Architecte SA EPF FAG SA Place du Valon 2, 1005 Lausanne T : 021 311 46 01 M : 052_pdc@nicolasdecourten.ch		N° du plan: <b>PAU - 33 - NDC - PLA - N00 - 1010</b> Titre du plan: <b>rez-de-chaussee</b>	
Adresse du projet: <b>Route du Simplon 23/25, 1094 Paudex</b>		Date: <b>27.05.26</b> Phase: <b>33</b> Révision: <b>A</b> Echelle: <b>1:100</b> Auteur: <b>AF</b> Format: <b>84,0 x 70,0</b> N° de parcelles: <b>543 (532) / 544 (534) / 545 / 547 / 549 (533)</b> N° affaire int.: <b>052</b> Niv ± 0.00: <b>+392,20 m</b>	

**Architecte :**  
**NICOLAS DE COURTEN**  
 Architecte SA EPF FAG SA  
 Place du Valon 2, 1005 Lausanne

le Maître d'ouvrage et le propriétaire  
 des parcelles 544, 545 et 549 :  
**COMMUNE DE PAUDEX**  
 Espace Dalmatien, Rue de la Bordnette 5  
 Case postale 40, 1004 Paudex

Propriétaire des parcelles 543 et 547 :  
**CLAUDE CHAPPUIS IMMOBILIER SA**  
 Chemin du Pâlis 6, 1009 Pully