

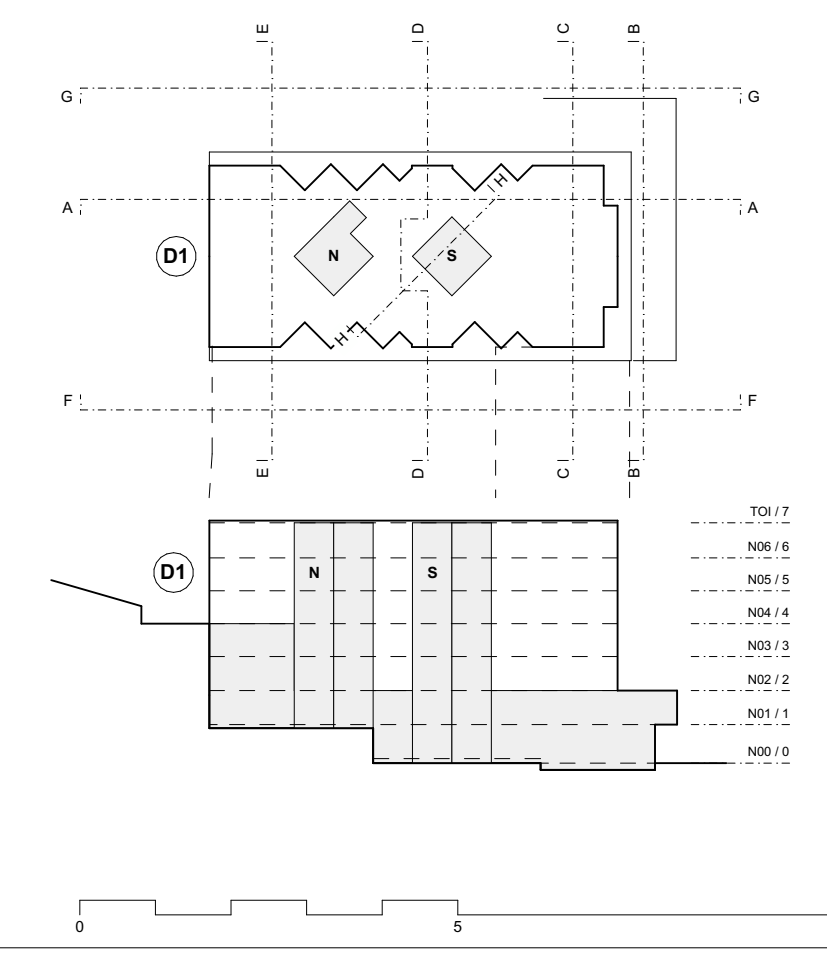
- ILOTS A1-A2 / B - PERMIS DE CONSTRUIRE EN VIGEUR N° CAMAC 235675
- FRONT DE RUE - DEMANDE SEPARÉE ULTÉRIEURE
- AMÉNAGEMENTS EXTÉRIEURS - DEMANDE SEPARÉE ULTÉRIEURE
- ILOT D1 / E - DEMANDE DE PERMIS DE CONSTRUIRE N° CAMAC 250074

- Légendes :**
- Béton / Maçonnerie
 - Isolation
 - Contre-cour
 - Terrain aménagé
- Abréviations :**
- NF : Niveau fini
 - NB : Niveau bruts
 - CC : Contre-cour
 - S : Seul
 - SN : Surface nette
 - TN : Terrain naturel
 - TA : Terrain aménagé
 - LL : Lave-linge
 - LV : Lave-vaisselle
 - R : Réfrigérateur
 - SDL : Saut-de-loup

Code appartement :

- Partie d'ouvrage
- Cage d'escalier
- Etage
- n°Appartement

D1-N405
3,5 pièces
 Type d'appartement
 SN_{net} : 70,0 m² Surface Nette SA 416
 SEN_{net} : 24,0 m² Surface Extérieure Nette SA 416



Maître d'ouvrage et propriétaire : COMMUNE DE PAUDEX Espace Dalmatien, Rue de la Bordnette 5 Case postale 40, 1004 Paudex T : 021 791 97 10 M : greffe@pauDEX.ch		Projet : Côtes Saint-Maire - Ilot D1 Construction d'un bâtiment de logements d'utilité publique avec des surfaces d'activités et un parking souterrain	
Architecte : NICOLAS DE COURTEN Architecte SA EPF FAG SA Place du Valon 2, 1005 Lausanne T : 021 311 48 01 M : 020_psa@nicolasdecourten.ch		N° du plan : PAU - 33 - NDC - PLA - PLS - 0001 Type de plan : plan implantation	
Adresse du projet : Route du Simplon 23/25, 1094 Paudex		Date : 27.05.26 Phase : 33	
n° de parcelles : 543 (532) / 544 (534) / 545 / 547 / 549 (533)		Révision : A Echelle : 1:200	
		Auteur : AF Format : 84,0 x 70,0	
		N° affaire int. : 052 Niv ± 0.00 : +392,20 m	

Architecte : NICOLAS DE COURTEN Architecte SA EPF FAG SA Place du Valon 2, 1005 Lausanne		le Maître d'ouvrage et le propriétaire des parcelles 544, 545 et 549 : COMMUNE DE PAUDEX Espace Dalmatien, Rue de la Bordnette 5 Case postale 40, 1004 Paudex	
Propriétaire des parcelles 543 et 547 : CLAUDE CHAPPUIS IMMOBILIER SA Centre du Pâle 6, 1009 Pully			