

PLAN DE SITUATION DRESSÉ POUR MISE À L'ENQUÊTE  
COMMUNE DE PAUDEX

Parcelle : 207  
Propriété de : Marsh William

Désignation cadastrale :	
Habitation et garage ECA 249a	452 m²
Bâtiment ECA 249b (souterrain, 5m²)	-
Garage ECA 289 (souterrain, 33m²)	-
Accès, place privée	251 m²
Route, chemin	42 m²
Jardin	2'625 m²
Surface totale	3'370 m²

Rénovation & Transformation d'une villa de maître

Mensuration numérique  
Plan RF n° 4  
Coord. moy. : 2°54'1540 / 1°15'1260  
Altitude moyenne : ~470 m

Zone d'habitation de faible densité 15 LAT - A  
Secteur de protection des eaux : üB  
D.S.B. = II  
Note de recensement architectural : Aucune

SERVITUDES :

009-97330 (D) Passage à pied et pour tous véhicules  
009-97330 (D) Canalisations  
007-323222 (D) Passage à pied, pour tous véhicules et canalisations  
007-338631 (C) Source(s)  
007-355570 (C-D) Zone/quartier : interdiction d'industries  
007-355570 (C-D) Zone/quartier : restriction de bâtir  
007-355570 (C-D) Canalisations  
007-355570 (C-D) Passage à pied, pour tous véhicules et canalisations  
007-355570 (C-D) Zone/quartier : restriction d'usage  
007-504379 (D) Zone/quartier : restriction de bâtir  
007-504380 (C-D) Plantations, clôtures : dérogation à la distance légale des plantations  
007-545604 (C) Canalisations d'eaux claires, d'eaux usées et en tous genres

MENTIONS :

009-2016/2931/0 Mensuration en cours

CHARGES FONCIERES :

Aucune

La réalisation de ce projet implique une mise à jour du plan RF

Le propriétaire :



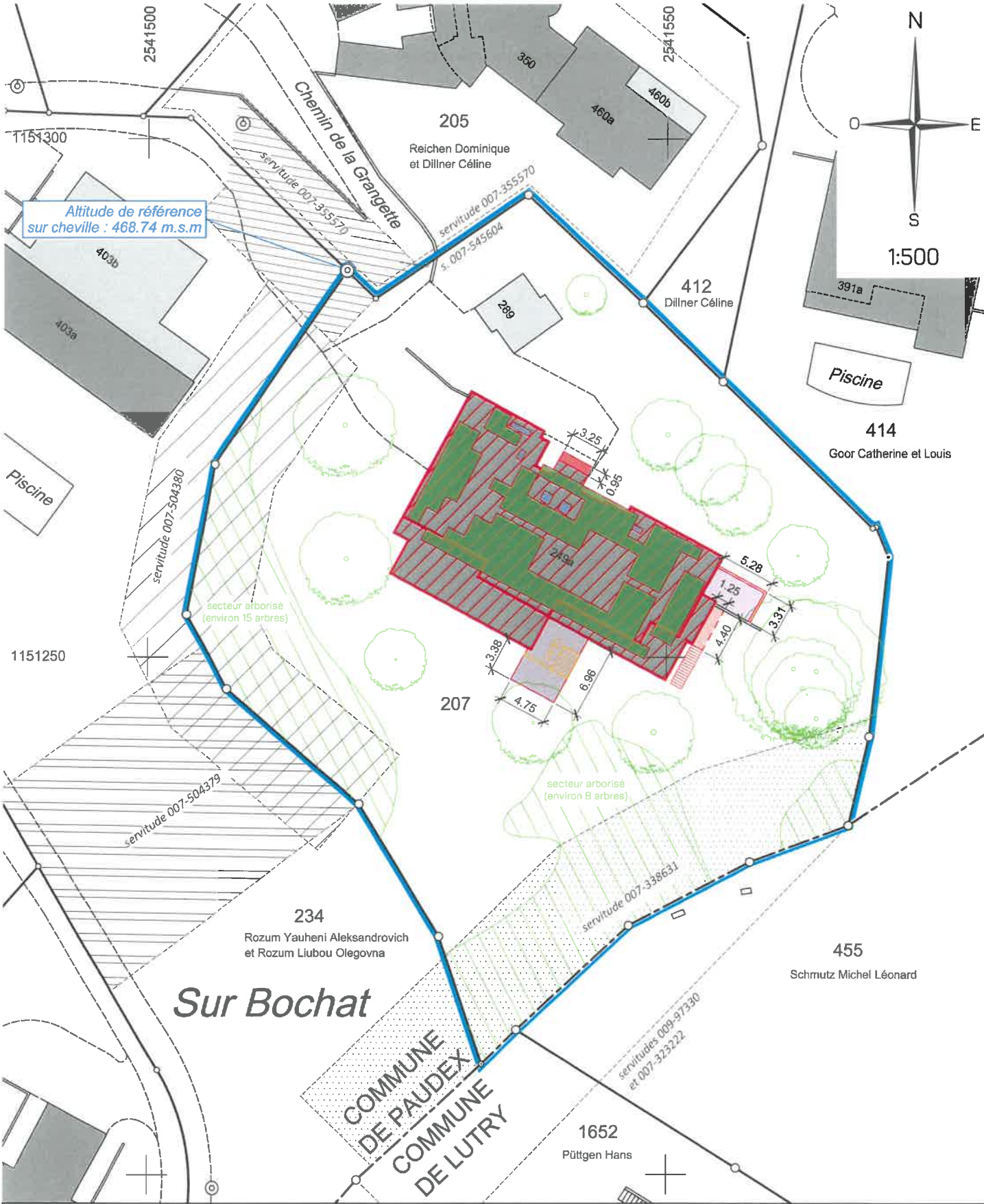
Géomètre breveté  
Rue de l'Industrie 3  
1373 Chavornay

024 510 38 00  
contact@kadastr.ch  
www.kadastr.ch

J.-F. ROLLE  
Ing.-géomètre breveté

Chavornay, le 4 décembre 2025

Dossier technique : 1509 / V4



- Légende :
- Transformations
  - Agrandissement
  - Balcon
  - Local démoli
  - Local piscine
  - Isolation (20cm)
  - Espace extérieur
  - Fenêtres de toit
  - Panneaux photovoltaïques
  - Arbres conservés
  - Secteur arborisé conservé
  - Mur de soutènement
- Détails des installations et des constructions selon plan d'architecte